



Rivestimenti Naturali
Natural Coverings



Rivestimenti Naturali

Capolavori della natura e dell'uomo. Per gli interni e gli esterni, materiali resistenti per natura, irresistibili per bellezza. Ci vuole un nuovo equilibrio tra l'architettura, l'edilizia e il pianeta. Per questo B&B propone una collezione di rivestimenti fatti esclusivamente di materiali naturali e nobili, sono la "pelle" della casa, capaci di dare calore a ogni ambiente, e di conservare la loro bellezza nel tempo. Pareti, facciate, tetti e pavimentazioni: ogni superficie trova un'armonia tutta naturale, grazie a materiali che si distinguono a prima vista, e che si apprezzano a lunga durata.

Natural Coverings

Masterpieces by nature and man. For indoors and outdoors, these materials are resistant by nature and irresistibly beautiful. We need a new balance between architecture, building and the earth. This is why B&B has launched a collection of coverings that are made exclusively from natural and noble materials; they are the "skin" of the home and can infuse every kind of environment with warmth, while maintaining their beauty over time. Walls, facings, roofings and pavings: each different surface reaches a perfect harmony with its surroundings, thanks to materials that can be noticed at first glance and that are appreciated in the long term.



4
Pietra



224
Coperture



246
PaviPietra



328
NIDO

Rivestimenti

Facings



Pietra a posa incerta

Random pattern stone

	p. 10
Baita	20
Bianco Verde	30
Contea	34
Deserto	36
Dolomia	42
Gardena	50
Gialla	54
Giallo Barge	58
Giallo Reale	62
Grigio Carnico	68
Jolly Gialla	92
Kulm	108
Lusamì	70
Lusamì Grigia	72
Luserna Reale	74
Luserna Rustica	82
Mediterranea	128
Misto Bordighera	114
Misto Garda	124
Misto Volterra	112
Rosa	88
Sasso Pontevicchio	102
Sibilla	134
Stubai	94
Verde Alpi	106
Verdello	110

Pietre ad incastro premontate

Pre-assembled interlocking stone

K2	p. 164
Scaglia Bianca	178
Scaglia Canyon	158
Scaglia Grey	170
Scaglia Nera	184
Scaglietta	146
Scaglietta Bianca	148
Scaglietta Grigia	150

Pietra a taglio rettangolare

Rectangular cut stone

Bianco	p. 200
Filite	208
Giallo Reale	205
Golden Coast	142
Grigio Carnico	202
Listho	192
Listho Bianco	188
Listho Nero	196
Midollino	198
Rosa	204
Silver Coast	144
Silver Mix	138
Travertino Light	206
Travertino Noce	207

Pavimentazioni

Pavings



Pietre per pavimentazione *Paving Stones* p. 246

Altea	298
Arcadia	254
Argentera	262
Astra	299
Aurelia	264
Aurelia/Myra Pezzi speciali	270
Axel	258
Filite	318
Galisia	274
Golden 20	282
Golden Opus	302
Granito Cenere Fiammato	296
Jolly Grigia	300
Luserna Fiammata Grigia	284
Luserna Fiammata Mista	288
Luserna Piano Cava	290
Miage	260
Myra 40x40	266
Myra 30x60	268
Nova	256
Pavé Baita	310
Pavé Luserna	308
Porfido R1	312
Porfido R2	316
Rovella	276
Silver 20	280
Travertino Élite	272
Travertino Sole	273

Coperture

Roofings



Coperture in ardesia *Slate roofings* p. 224

Brenva Filite	227
Brenva Filite Elementi • <i>Items</i>	242
Toula Filite	227
Toula Filite Elementi • <i>Items</i>	244
Caratteristiche • <i>Properties</i>	239
Prove e Conformità • <i>Testing and compliance</i>	241

Extra

Extra



NiDO Sistema architettonico *NiDO Architectural System* p. 328

DrySystem 336

Lastre Coprimuro *Wall coping slabs* 222

Stucco e colla *Stucco and glue* 344

Istruzioni di posa delle pietre *Stone laying instructions* 346



www.bb-sas.it





Rivestimenti Naturali

Rivestimenti in Pietra Naturale

Bellezza eterna

La vera pietra naturale è un materiale formatosi nel corso di millenni e per questo destinato a durare per sempre. Abili maestri artigiani, per mezzo di nuove tecnologie, tagliano la pietra ad uno spessore di 2 o 3 centimetri, ottenendo un lato a spacco naturale ed un lato perfettamente piano, ideale per una posa a colla rapida e precisa, riducendo inoltre sia il peso del prodotto sia lo spazio necessario per l'applicazione. I diversi tagli permettono di disporre le pietre o con una piacevole casualità, il metodo detto "a posa incerta", o in modo più regolare, il metodo detto "a corso". Tutte le tipologie di pietra possono essere applicate con la fuga o a secco.

Natural stone facings

Eternal beauty

Natural stone was created over thousands of years and therefore it is destined to last forever. Using modern technology, skilful master craftsmen cut the stone blocks into pieces that are 2 or 3 centimetres thick. This way they obtain on one hand the split face and on the other a perfectly flat side, ideal for a quick and precise gluing. Furthermore, the stone weighs less and a smaller space is required to install it. The stones can be placed in the pleasant so-called "random mix" pattern because they come in different shapes and sizes. They can also be laid in a more regular way the so-called "stretcher" pattern. The various kinds of stone can be laid dry or with joints.





Pietra naturale

Natural stone

Pietre a posa incerta
Random pattern stone



Pietre a taglio rettangolare
Rectangular cut stone



Pietre rettangolari lavorate a mano
Hand-cut rectangular stone



Pietre a incastro premontate
Pre-assembled interlocking stone



Angolari in pietra

Tutta la gamma di pietre a posa incerta e ad incastro è disponibile anche nel formato angolare. Questo consente un risultato finale impeccabile.

Stone Corners

The complete range of random mix and interlocking stones are also available in corner shapes, which give them an impeccable finishing touch.

PETRA PAK[®]



PetraPak[®]

Tutte le pietre da rivestimento possono essere confezionate con il nuovo ed esclusivo sistema PetraPak in pratici pacchetti da 0,25 m².

Questo confezionamento consente un'agevole movimentazione sia sul punto vendita sia in cantiere.

PetraPak[®]

All the facing stones can be packed with the new and exclusive PetraPak method in practical packagings for 0.25 m².

They can be moved around easily both in the points of sale and on the building site.

Cartella colori • *Colour range*



Baita 710

pag. 20



Bianco Verde 750

pag. 30



Contea

pag. 34



Deserto 870

pag. 36



Dolomia 720

pag. 42



Gardena 910

pag. 50



Gialla 790

pag. 54



Giallo Barge

pag. 58



Giallo Reale 920

pag. 62



Grigio Carnico 980

pag. 68



Lusami

pag. 70



Lusami Grigia

pag. 72

Cartella colori • *Colour range*



Luserna Reale 760

pag. 74



Luserna Rustica 761

pag. 82



Rosa 830

pag. 88



Jolly Gialla 680

pag. 92



Stubai 540

pag. 94



Sasso Pontevecchio 840

pag. 102



Verde Alpi 660

pag. 106



Kulm

pag. 108



Verdello 930

pag. 110



Misto Volterra

pag. 112



Misto Bordighera

pag. 114



Misto Garda

pag. 124

Cartella colori • *Colour range*



Golden Opus

pag. 302



Mediterranea

pag. 128



Sibilla

pag. 134



Silver Mix

pag. 138



Golden Coast 10L

pag. 142



Silver Coast 10L

pag. 144



Scaglietta 1200

pag. 146



Scaglietta Bianca 1300

pag. 148



Scaglietta Grigia 1400

pag. 150



Scaglia Canyon 800

pag. 158



K2

pag. 164



Scaglia Grey 900

pag. 170

Cartella colori • *Colour range*



Scaglia Bianca 1000

pag. 178



Scaglia Nera 1100

pag. 184



Listho Bianco

pag. 188



Listho

pag. 192



Listho Nero

pag. 196



Midollino 26

pag. 198



Bianco 20

pag. 200



Giallo Reale 23

pag. 205



Grigio Carnico 24

pag. 202



Rosa 25

pag. 204



Travertino Light

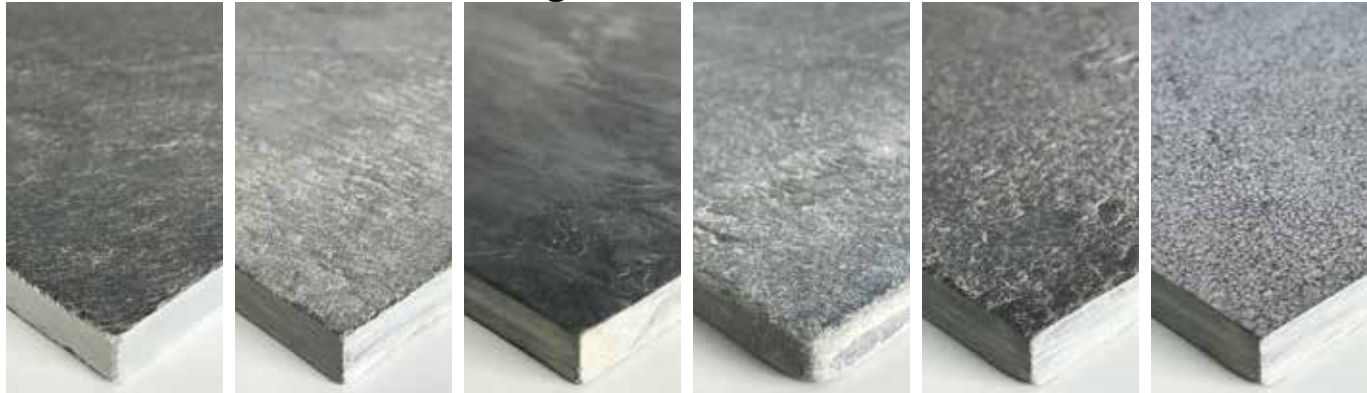
pag. 206



Travertino Noce

pag. 207

Cartella colori • *Colour range*



Filite

pag. 208

Spacco naturale
Natural split

Segata
Sawn

Spazzolata
Brushed

Burattata
Tumbled

Fiammata
Flamed

Sabbiata
Sandblasted



Rivestimenti Naturali

Baita 710



quantità per bancale • *sgm x pallet* 25 m²
angolari per bancale • *corners x pallet* 100

made in Italy



Pietra arenaria formatasi nell'era terziaria. Viene cavata dal terreno come sassi informi e una particolare lavorazione ci consente di ottenere il prodotto che presentiamo.

Sandstone formed during the tertiary era. It is excavated from the earth as shapeless stones and a special technique allows us to make the product we are presenting here.





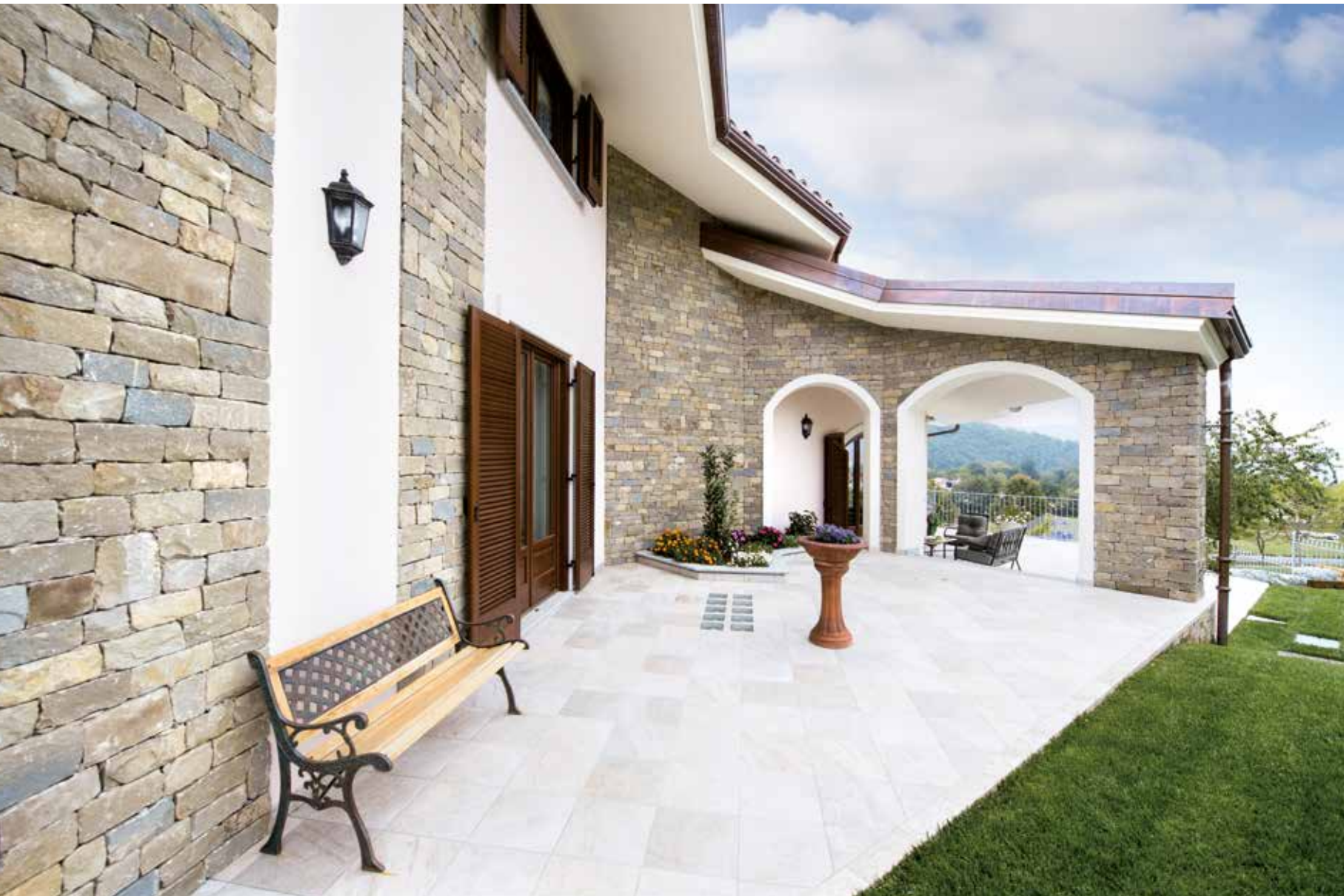








Baita 710





Bianco Verde 750



~ 3 cm

quantità per bancale • *sgm x pallet* 20 m²
angolari per bancale • *corners x pallet* 100

made in Italy



Bianco Verde 750





Contea



~ 3 cm



quantità per bancale • *sgm x pallet* 20 m²
angolari per bancale • *corners x pallet* 100



Contea è una pietra per rivestimenti a posa incerta dal carattere deciso e autentico. Si tratta di una delle più note rocce metamorfiche, lo gneiss, che si caratterizza per una tessitura striata e scistosa. Presenta diverse sfumature e tonalità sui colori marrone/ruggine, determinate dai minerali che contiene: feldspato, granato, andalusite, quarzo e mica.

Contea is a stone for random facing with a strong, authentic character. It is one of the most well known metamorphic rocks: gneiss, which is characterised by a banded and schisty texture. It has various shades and tones of brown/rust colours, which are determined by the minerals it contains: feldspar, garnet, andalusite, quartz, and mica.

Deserto 870



quantità per bancale • *sgm x pallet* 20 m²
angolari per bancale • *corners x pallet* 100

made in Italy

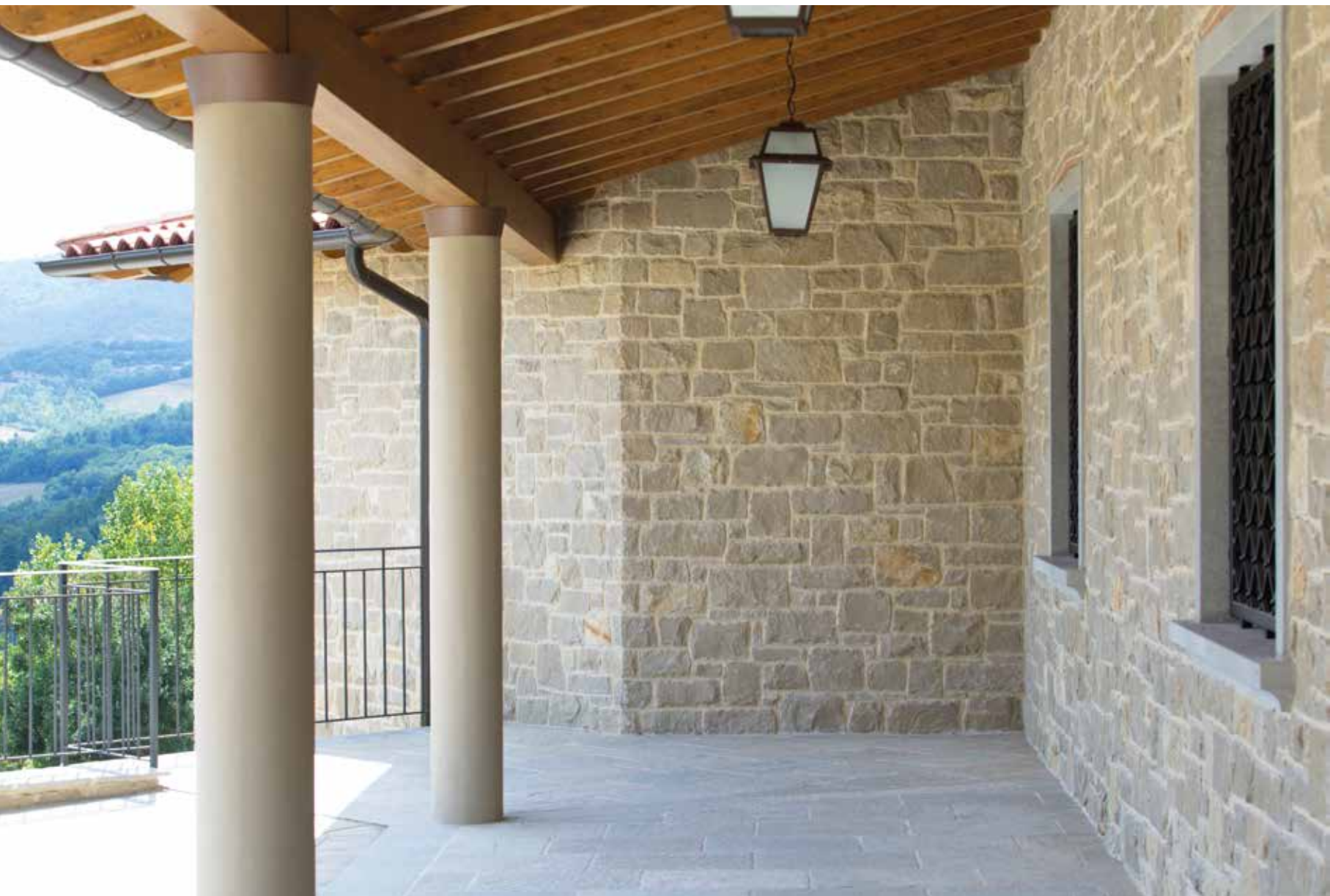


Monastero S.Maria della Neve e S. Domenico a Pratovecchio (Arezzo) Progetto e Direzione lavori Architetto Pier Massimo Morrone.

Calcarenite di origine sedimentaria, formatasi circa 65 milioni di anni fa dall'accumulo di frane sottomarine particolarmente ingenti e catastrofiche.

Calcarenite, of sedimentary origin, was formed about 65 million years ago by the accumulation of extremely large and catastrophic rockslides under the sea.

Deserto 870





Monastero S.Maria della Neve e S. Domenico a Pratovecchio (Arezzo) Progetto e Direzione lavori Architetto Pier Massimo Morrone.





Dolomia 720



quantità per bancale • *sgm x pallet* 20 m²
angolari per bancale • *corners x pallet* 100

made in Italy



Dolomia è una roccia sedimentaria carbonatica di colore grigio chiaro, si presenta sia compatta che localmente vacuolare.

Dolomia is a sedimentary carbonate rock. It is light grey and it can be compact or have small hollow parts.









Dolomia 720





Gardena 910



≈ ~ 3 cm

quantità per bancale • *sgm x pallet* 20 m²
angolari per bancale • *corners x pallet* 100

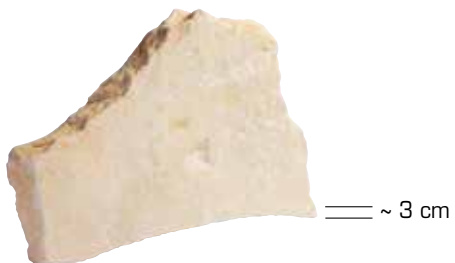
made in Italy







Gialla 790



quantità per bancale • *sgm x pallet* 20 m²
angolari per bancale • *corners x pallet* 100

made in Italy



Roccia calcarea di origine detritica, si presenta con una tonalità bianco-avorio con striature color ruggine.

Calcareous rock of detritus origin, it is white and ivory with rust-coloured shades.





Giallo Barge



≈ 3 cm

quantità per bancale • <i>sgm x pallet</i>	20 m ²
angolari per bancale • <i>corners x pallet</i>	100



Giallo Barge è una pietra per rivestimenti a posa incerta dal carattere rilevante e autentico. Si tratta di una delle più importanti rocce metamorfiche, lo gneiss, che presenta la caratteristica tessitura striata e schistosa. Giallo Barge, grazie ai minerali che la compongono, ha una colorazione unica, molto ricercata ed apprezzata.

Barge Giallo is a stone for random facing with a substantial, authentic character. It is one of the most important metamorphic rocks: gneiss, which features a banded and schisty texture. Barge Giallo, thanks to the minerals that compose it, has a unique, very sought-after and highly appreciated colouring.

Giallo Barge





Giallo Reale 920



≈ ~ 3 cm

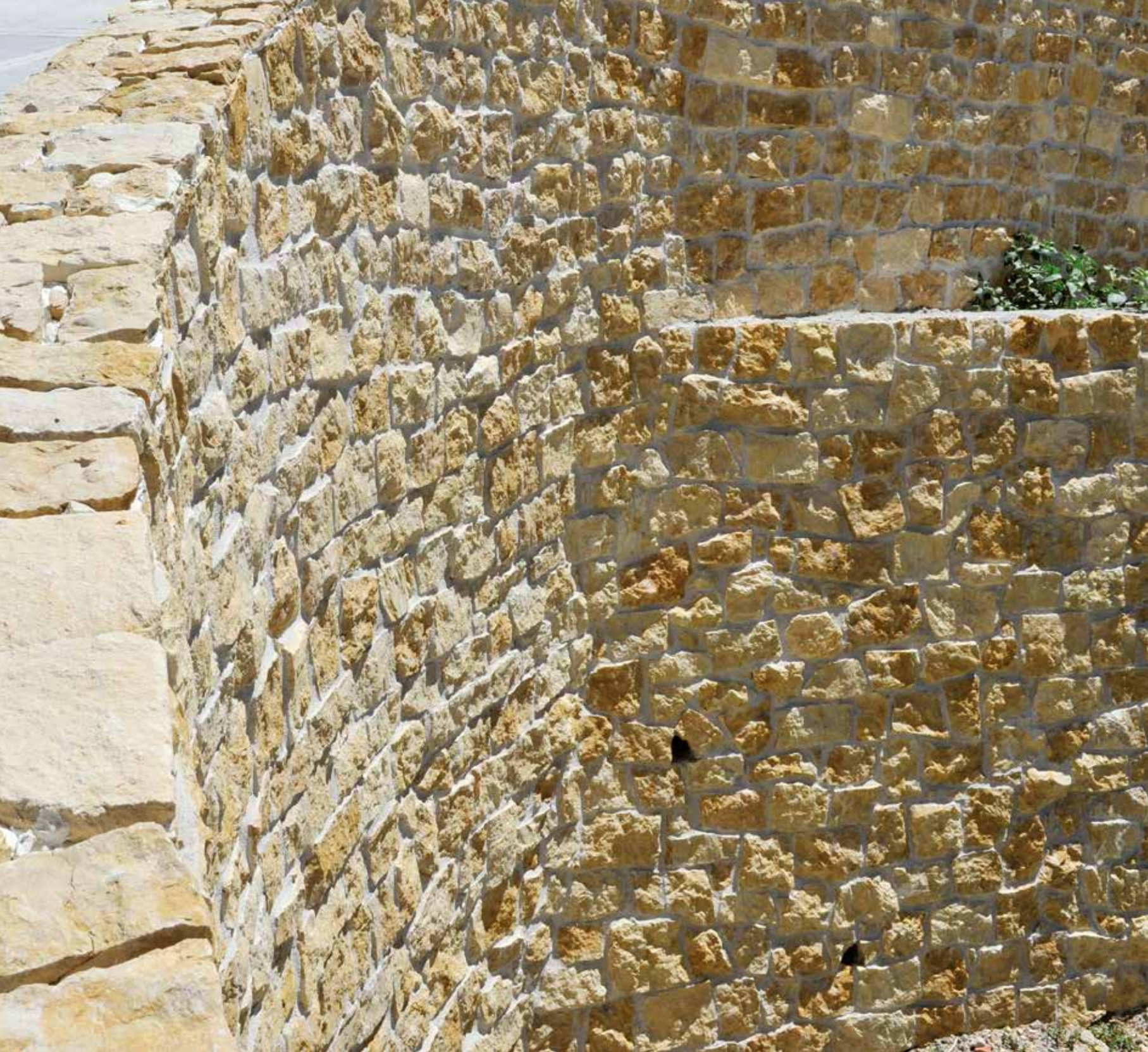
quantità per bancale • *sgm x pallet* 20 m²
angolari per bancale • *corners x pallet* 100

made in Italy



Roccia sedimentaria metamorfica di colore giallo di diverse tonalità.

Sedimentary metamorphic rock in several tones of yellow.









Grigio Carnico 980



== ~ 3 cm

quantità per bancale • *sgm x pallet* 20 m²
angolari per bancale • *corners x pallet* 100

made in Italy



La pietra Grigio Carnico è composta da roccia sedimentaria molto compatta e resistente di colore grigio scuro di intensità variabile con venature bianche.

The Grigio Carnico stone is composed of very compact and resistant sedimentary rock. The intensity of its dark grey colour varies slightly and it presents white veins.

Lusami



== ~ 3 cm

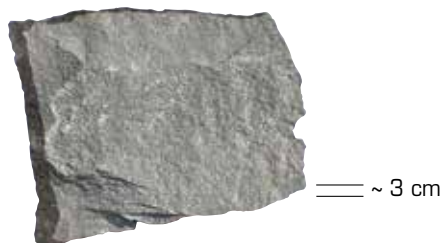
quantità per bancale • *sgm x pallet* 20 m²
angolari per bancale • *corners x pallet* 100



Lusami è una pietra per rivestimenti a posa incerta appartenente alla famiglia delle arenarie. L'arenaria è una pietra sedimentaria formata principalmente da granelli di sabbia con granuli di quarzo, litici e feldspati. Il colore varia sui toni del marrone. Lusami è l'ideale per applicazioni in interni ed esterni.

Lusami is a stone for random facing belonging to the sandstone family. Sandstone is a sedimentary rock mainly formed from grains of sand with quartz, lithic, and feldspar granules. The colour varies across brown tones. Lusami is ideal for interior and exterior applications.

Lusamì Grigia



quantità per bancale • *sgm x pallet* 20 m²
angolari per bancale • *corners x pallet* 100



Lusami Grigia è una pietra arenaria per rivestimenti a posa incerta. Appartenente alle rocce sedimentarie, l'arenaria consiste principalmente di granelli di sabbia con granuli di quarzo, litici e feldspati. Il colore è variante sui toni del grigio. Lusami è decisamente adatta per progettazioni di interni ed esterni.

Grey Lusami is a sandstone for random facing. Being a sedimentary rock, sandstone mainly consists of grains of sand with quartz, lithic, and feldspar granules. The colour varies across grey tones. Lusami is very well adapted for interior and exterior plans.

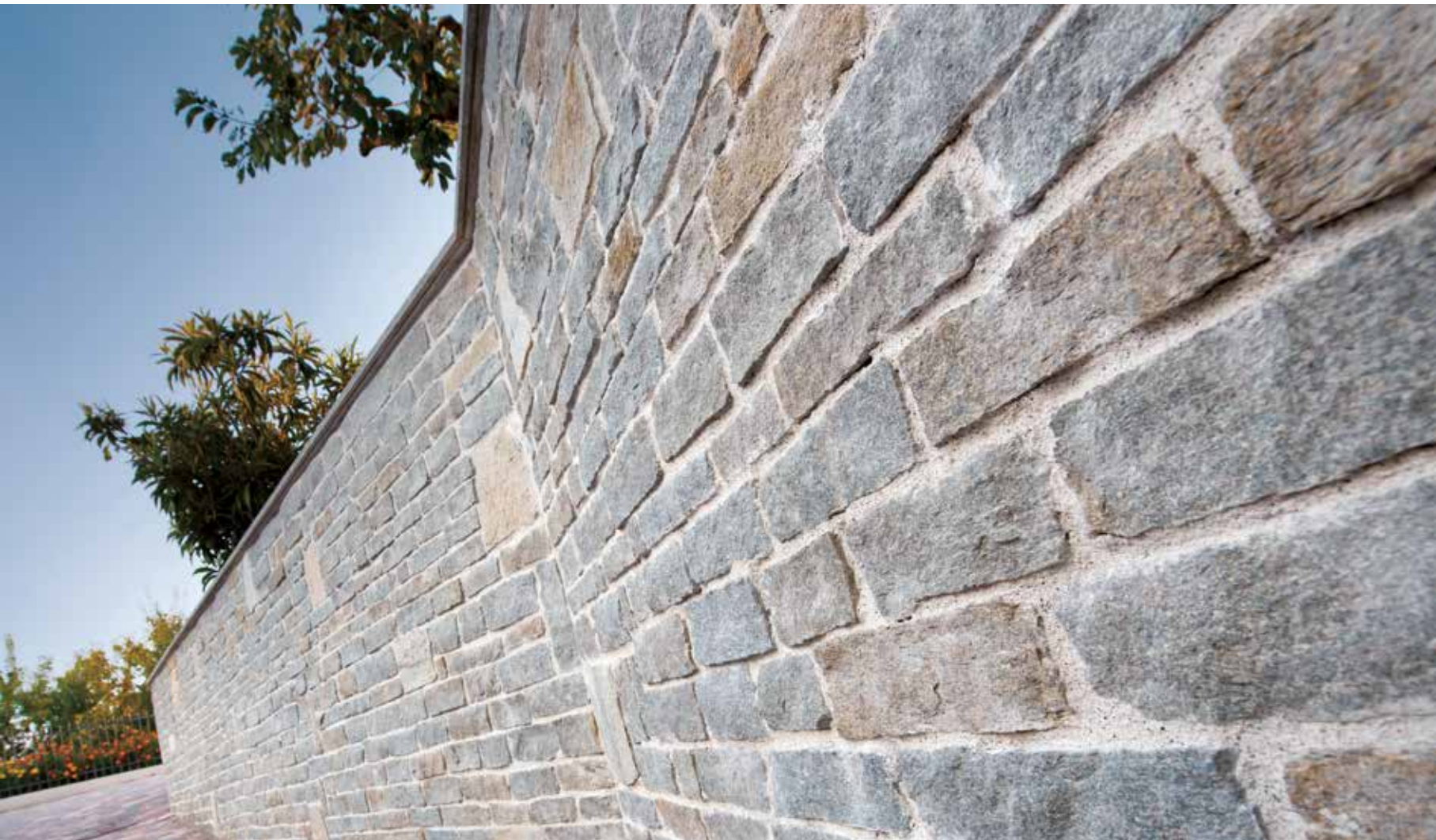
Luserna Reale 760



— 2/4 cm

quantità per bancale • *sgm x pallet* 20 m²
angolari per bancale • *corners x pallet* 100

made in Italy



Roccia metamorfica scistosa appartenente al gruppo degli gneiss. Viene estratta da cave situate nelle Prealpi Cozie del Piemonte centro-occidentale.

Metamorphic schist rock belonging to the gneiss group. It is excavated from quarries in the Prealpi Cozie in the central-western area of Piedmont.













Luserna Rustica 761



— 2/4 cm

quantità per bancale • *sgm x pallet* 20 m²
angolari per bancale • *corners x pallet* 100

made in Italy











Rosa 830



~ 3 cm

quantità per bancale • *sgm x pallet* 20 m²
angolari per bancale • *corners x pallet* 100

made in Italy



La pietra Rosa è una roccia sedimentaria di colore rosato con macchie più intense dovute alla sedimentazione di ossidi ferrosi.

The Rosa stone is a rose-coloured sedimentary rock with standing out patches due to the sedimentation of iron oxides.





Jolly Gialla 680



quantità per bancale • *sgm x pallet* 60-65 m²



Stubai 540



~ 3 cm



quantità per bancale • *sgm x pallet* 20 m²
angolari per bancale • *corners x pallet* 100

made in Italy



Stubai 540













Sasso Pontevecchio 840



3/5 cm

quantità per bancale • *sgm x pallet* 20 m²

made in Italy



Tipico sasso naturale di fiume levigato dall'acqua, tagliato da un lato per ottenere una superficie piana adatta ad una comoda posa a colla.

Typical natural river stone that has been smoothed by the water; cut on one side to have a flat surface that is suitable for an easy gluing.





Verde Alpi



quantità per bancale • *sgm x pallet* 20 m²
angolari per bancale • *corners x pallet* 100



Verde Alpi è una pietra per rivestimenti a posa incerta dal carattere vero e sicuro. Si tratta di una delle più rilevanti rocce metamorfiche, lo gneiss, che si caratterizza per una tessitura striata e schistosa. Grazie ai minerali in essa contenuti, quarzo, mica, feldspato, andalusite e, Verde Alpi presenta una colorazione su differenti toni di verde con qualche variazione tendente al color ruggine.

Verde Alpi is a stone for random facing with a genuine, strong character. It is one of the most significant metamorphic rocks: gneiss, which is characterised by a banded and schisty texture. Thanks to the minerals contained in it: quartz, mica, feldspar, and andalusite, Verde Alpi has a colouring ranging across different tones of green with some variation tending to the colour of rust.

Kulm



quantità per bancale • *sgm x pallet* 20 m²
angolari per bancale • *corners x pallet* 100



Kulm è una pietra per rivestimenti a posa incerta ed appartiene alle rocce metamorfiche per eccellenza, lo gneiss, che si caratterizza per una tessitura striata e schistosa. Kulm ha una colorazione grigia con leggere stonalizzazioni giallo/ruggine. La colorazione della materia è determinata dai minerali che contiene.

Kulm is a stone for random facing and belongs to the metamorphic rock par excellence: gneiss, which is characterised by its banded and schisty texture. Kulm has a grey colouring with light yellow/rust shades. The colouring of the material is determined by the minerals it contains.

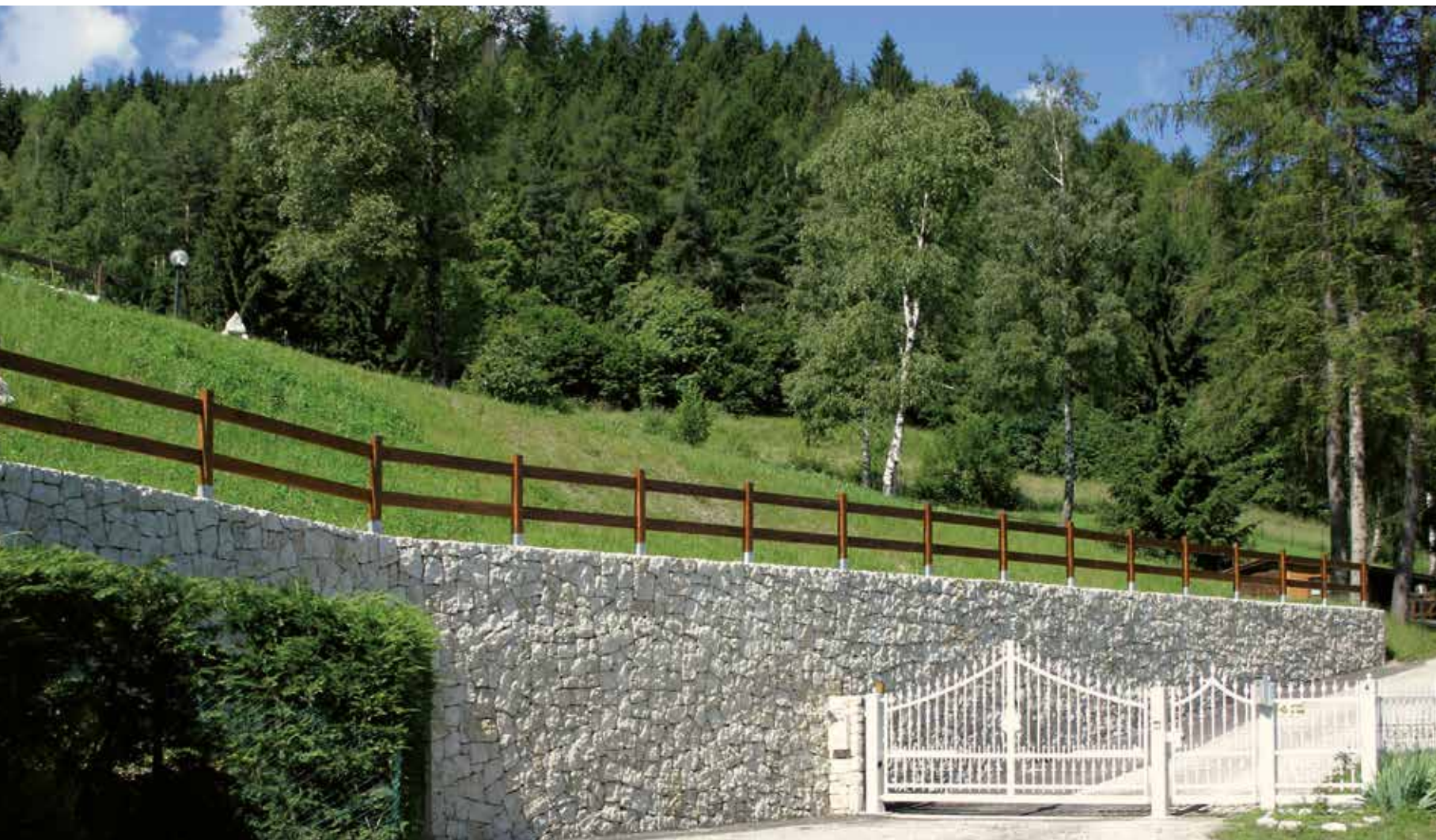
Verdello 930



≡ ~ 3 cm

quantità per bancale • *sgm x pallet* 20 m²
angolari per bancale • *corners x pallet* 100

made in Italy



La pietra Verdello è di origine calcarea nodulare piuttosto compatta con frattura concoide. Presenta un colore di base bianco-grigio con macchie verdi dovute alla presenza di residui fossili.

The Verdello stone is of nodular calcareous origin, rather compact, with conchoidal fractures. The basic colour is white-grey with green patches caused by the presence of fossil residues.

Misto Volterra



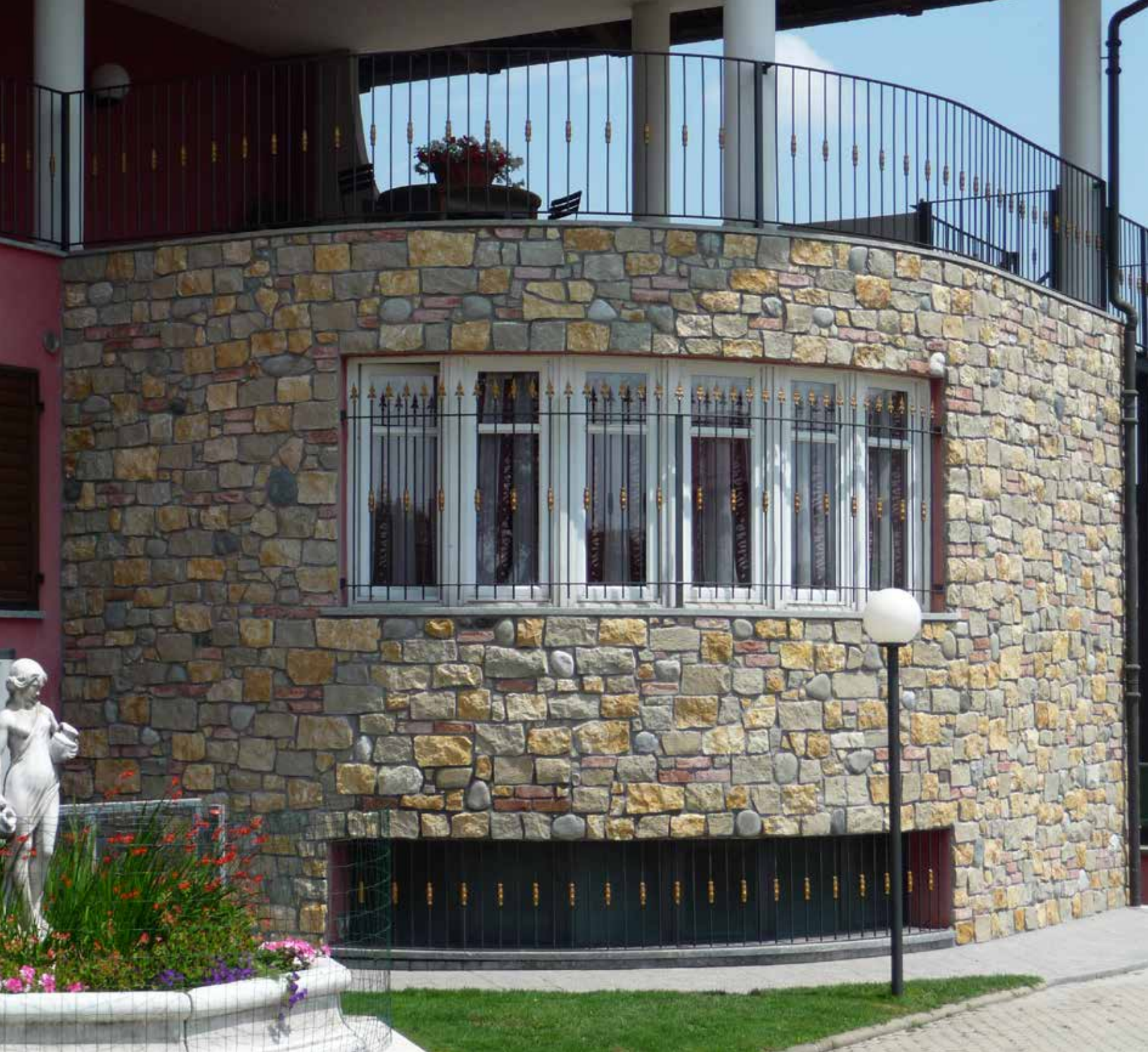
Tipico muro rustico di forte impatto emotivo,
fornitura mista di pietre e mattoni di 4 tipologie
in proporzione variabile.

Pietre: Deserto/Giallo Reale/Sasso Pontevecchio
Mattoni: Genesis 415.

*A typical rustic wall with a strong emotive impact;
a combination of stones and bricks (four kinds)
in varying proportions.*

*Stones: Deserto/Giallo Reale/Sasso Pontevecchio
Brick: Genesis 415.*

made in Italy



Misto Bordighera



Tipico muro rustico posato a secco di forte impatto emotivo, fornitura mista di 4 tipologie di pietre in proporzioni variabili.

Pietre: Deserto/Giallo Reale/Lusami Grigia/Ruggine

A captivating typical rustic wall dry-laid, that is delivered in four different kinds of stones in varying proportions.

Stones: Deserto/Giallo Reale/Lusami Grigia/Ruggine

made in Italy











Misto Bordighera









Misto Garda



Tipico muro rustico di forte impatto emotivo,
fornitura mista di 3 tipologie
di pietre in proporzioni variabili.

Pietre: Porfido/Porfido tondo/Mediterranea

*A typical rustic wall with a strong emotive impact,
that is delivered in 3 different kinds of stones
in varying proportions.*

Stones: Porfido/Porfido tondo/Mediterranea

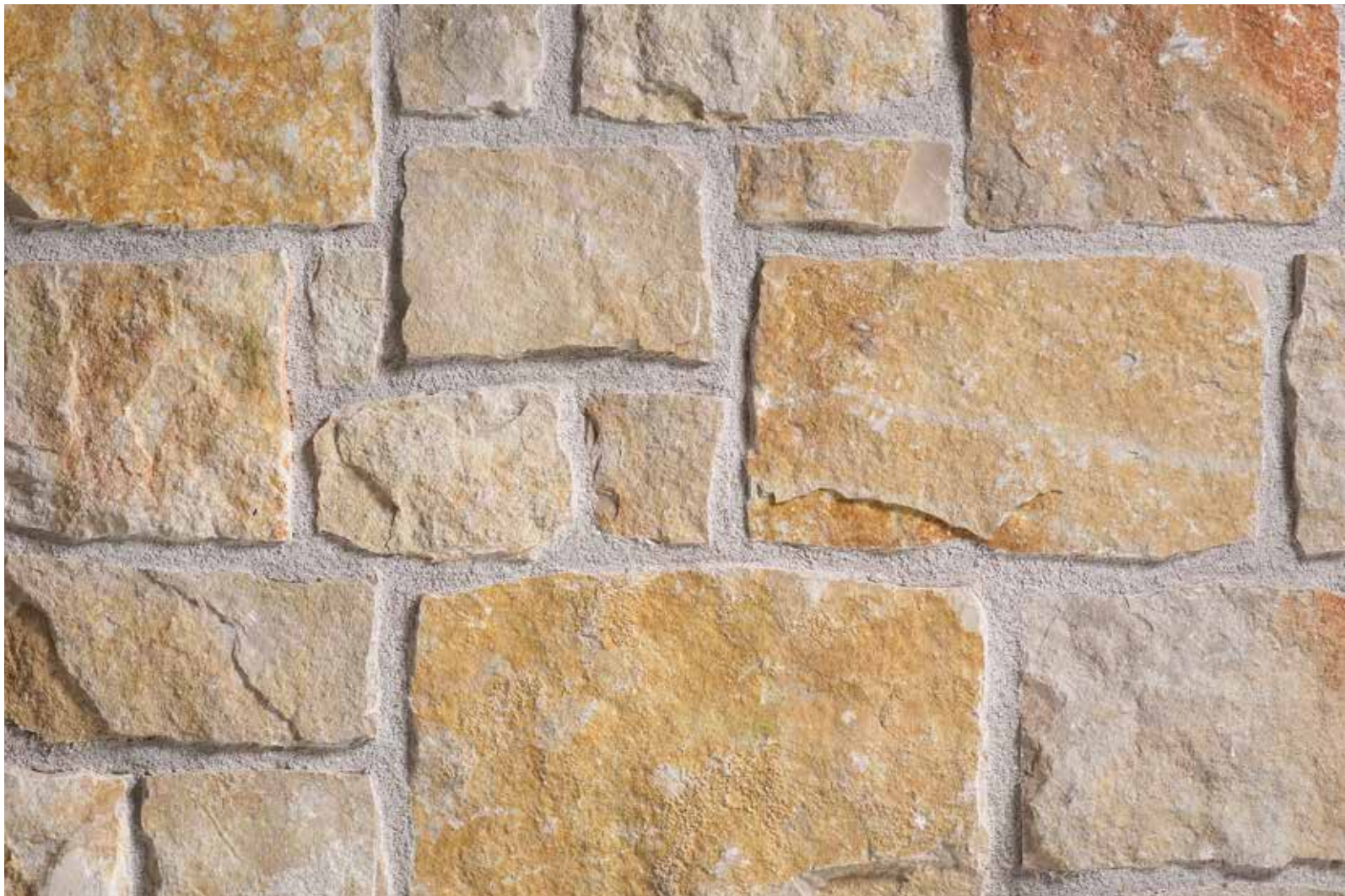
made in Italy







Mediterranea



~ 3 cm
||



quantità per bancale • *sgm x pallet* 20 m²
angolari per bancale • *corners x pallet* 100

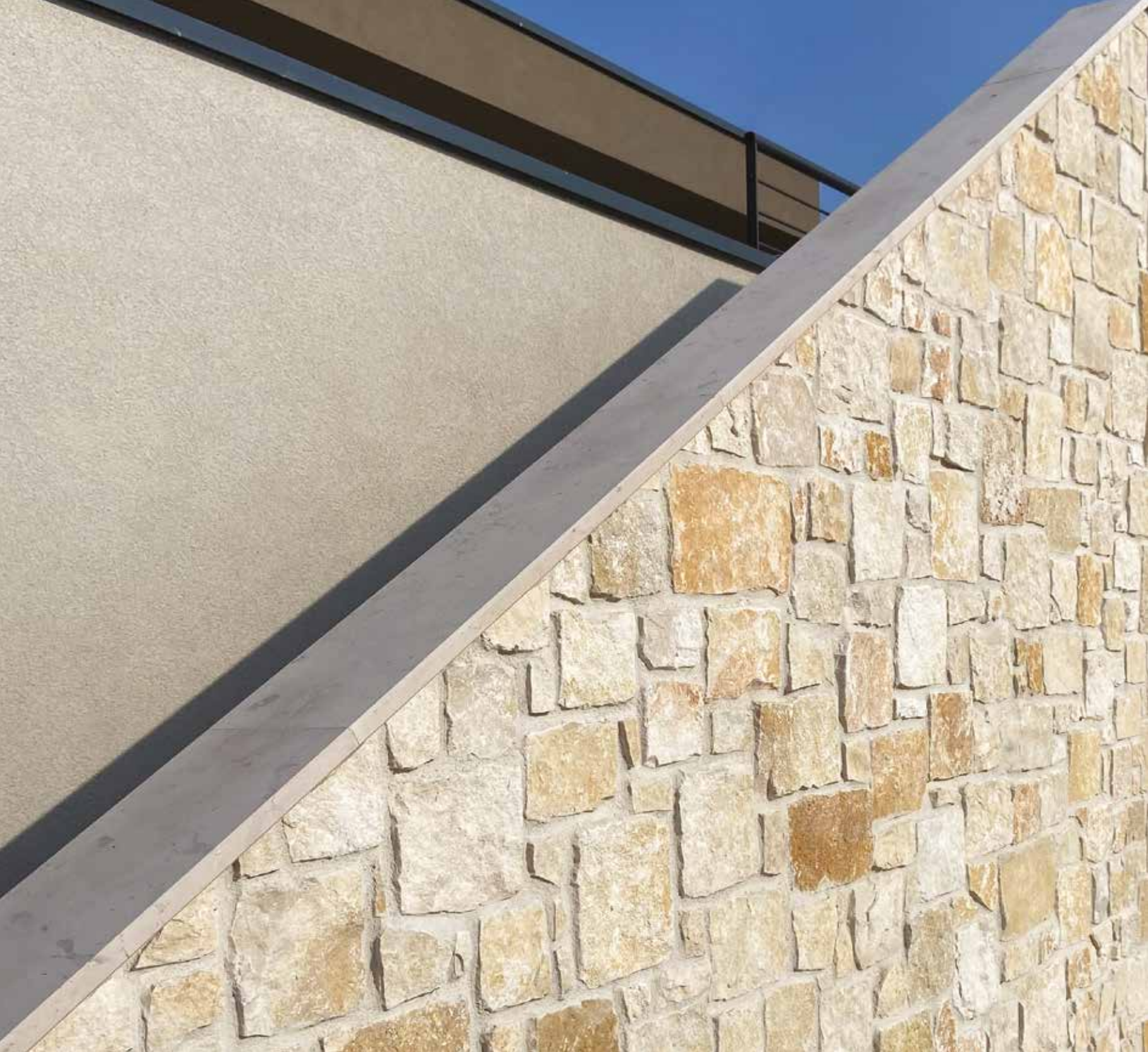
made in Italy



Mediterranea









Sibilla



~ 3 cm



quantità per bancale • *sgm x pallet* 20 m²
angolari per bancale • *corners x pallet* 100

made in Italy







Silver Mix



Pietra gneiss di spessore variabile da 1,5 a 2,5 cm in tre altezze 10/15/20 cm.
Colore grigio argento con sfumature ruggine.

*Gneiss of variable thickness: 1.5/2.5 cm;
three heights: 10/15/20 cm.
Silvery grey colour with rusty shades.*



JENNERBAHN

INTERSPORT
RENOITH

Sport

↑ ↓ ↶ ↷

CHALKBOARD SIGN





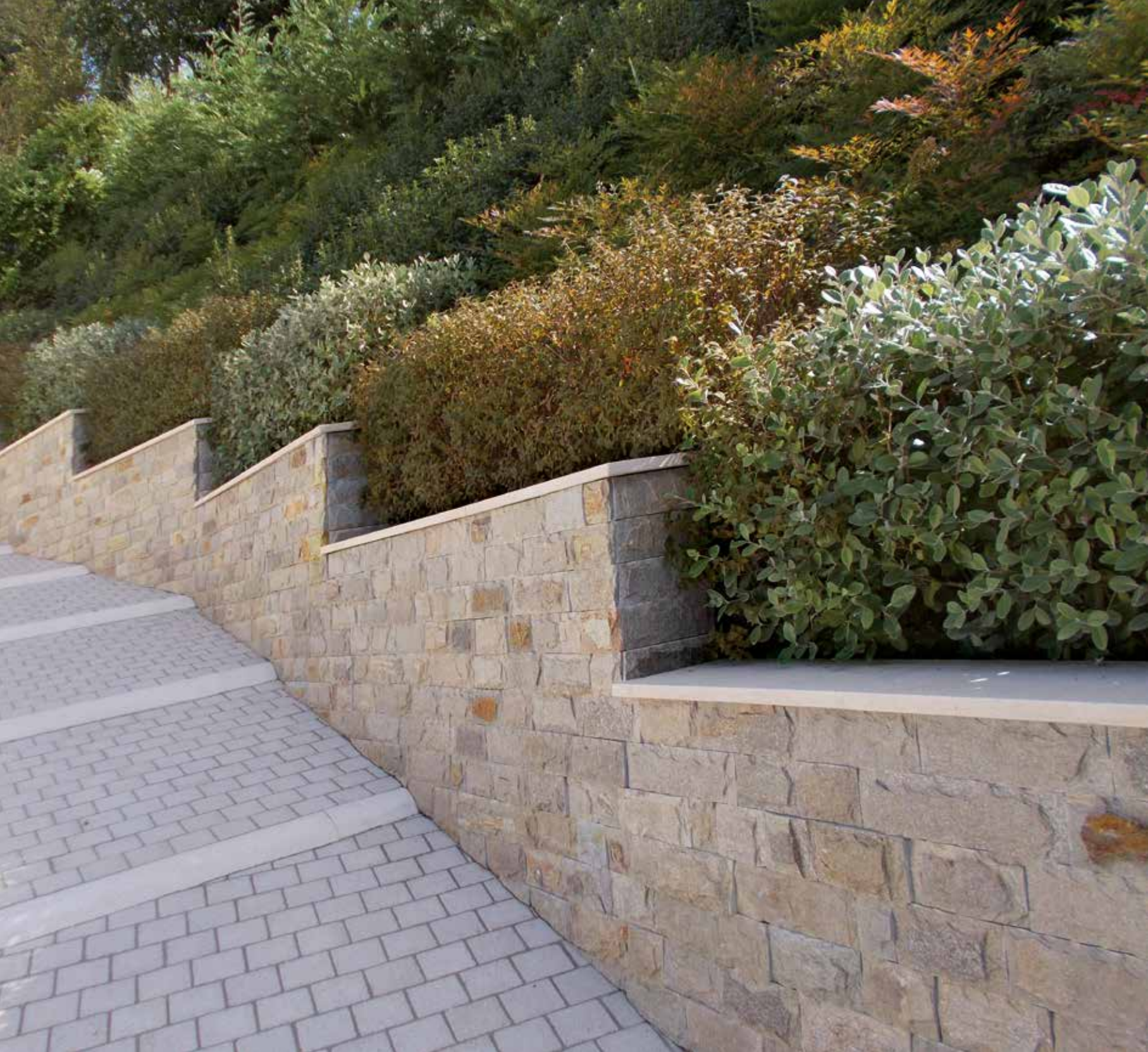
Golden Coast 10L



~ 2 cm



spessore • *thickness* 1,5/2,5 cm
quantità per bancale • *sqm x pallet* 20 m²



Silver Coast 10L



~ 2 cm
||



spessore • *thickness* 1,5/2,5 cm
quantità per bancale • *sqm x pallet* 20 m²



Scaglietta 1200



dimensioni pannello • <i>panel size</i>	36x10x1 cm
quantità per scatola • <i>sqm x box</i>	0,288 m ²
quantità per bancale • <i>sqm x pallet</i>	41,47 m ²
angolari per scatola • <i>corners x box</i>	0,80 m



Scaglietta Bianca 1300



dimensioni pannello • <i>panel size</i>	36x10x1 cm
quantità per scatola • <i>sqm x box</i>	0,288 m ²
quantità per bancale • <i>sqm x pallet</i>	41,47 m ²
angolari per scatola • <i>corners x box</i>	0,80 m

Alice
PASSIONE PER IL GELATO



Scaglietta Grigia 1400



~ 1 cm
||

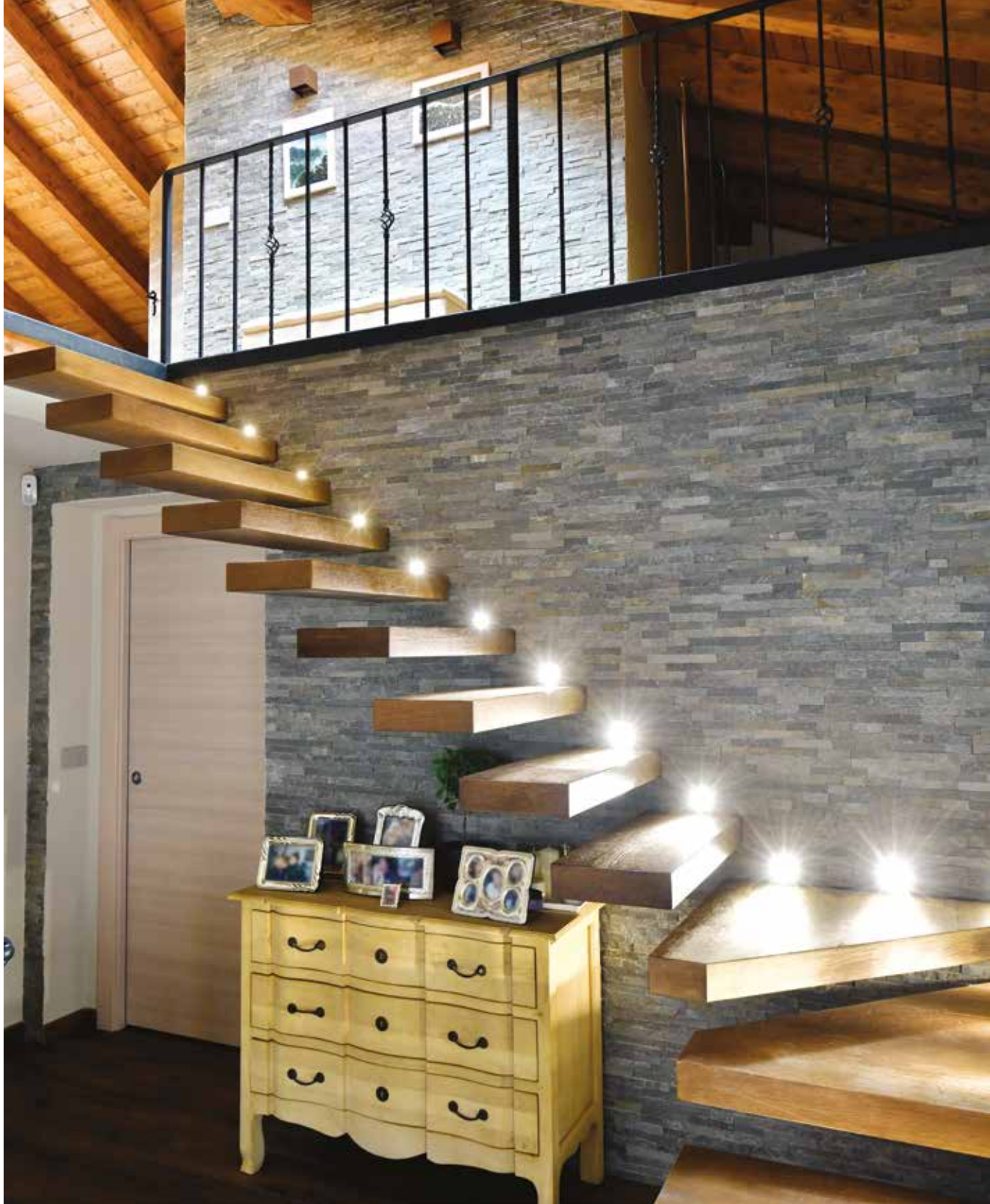


dimensioni pannello • <i>panel size</i>	36x10x1 cm
quantità per scatola • <i>sqm x box</i>	0,288 m ²
quantità per bancale • <i>sqm x pallet</i>	41,47 m ²
angolari per scatola • <i>corners x box</i>	0,80 m















Scaglia Canyon 800



dimensioni pannello • <i>panel size</i>	55x15x3 cm
quantità per scatola • <i>sqm x box</i>	0,33 m ²
quantità per bancale • <i>sqm x pallet</i>	13,86 m ²
angolari per scatola • <i>corners x box</i>	0,30 m
angolari per bancale • <i>corners x pallet</i>	10,50 m



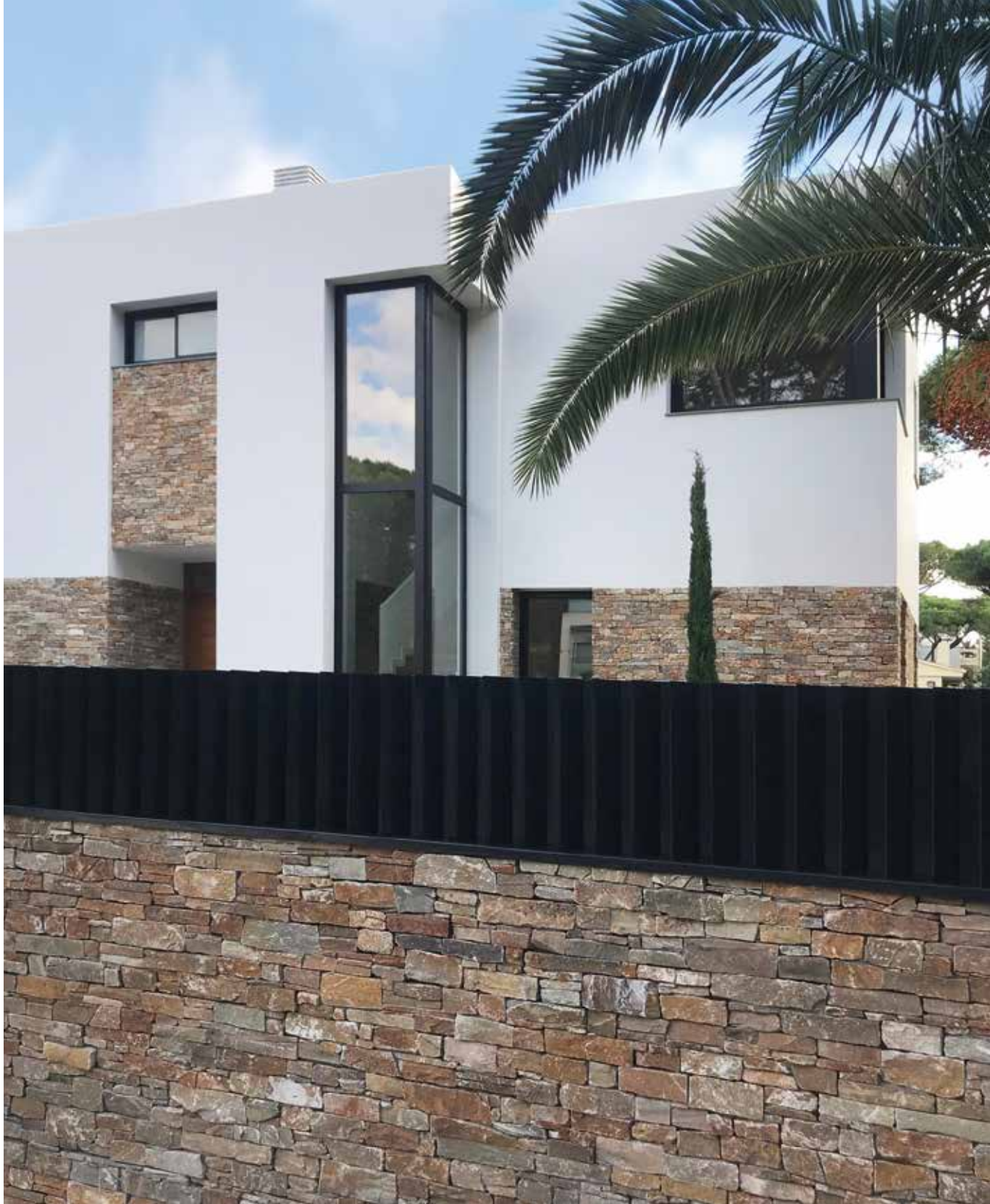
Scaglia Canyon 800





Scaglia Canyon 800





K2



~ 3 cm



dimensioni pannello • <i>panel size</i>	55x20x3 cm
quantità per scatola • <i>sqm x box</i>	0,44 m ²
quantità per bancale • <i>sqm x pallet</i>	21,12 m ²
angolari per scatola • <i>corners x box</i>	0,40 m
angolari per bancale • <i>corners x pallet</i>	14,40 m



K2





K2





Scaglia Grey 900



dimensioni pannello • <i>panel size</i>	55x15x3 cm
quantità per scatola • <i>sqm x box</i>	0,33 m ²
quantità per bancale • <i>sqm x pallet</i>	13,86 m ²
angolari per scatola • <i>corners x box</i>	0,30 m
angolari per bancale • <i>corners x pallet</i>	10,50 m













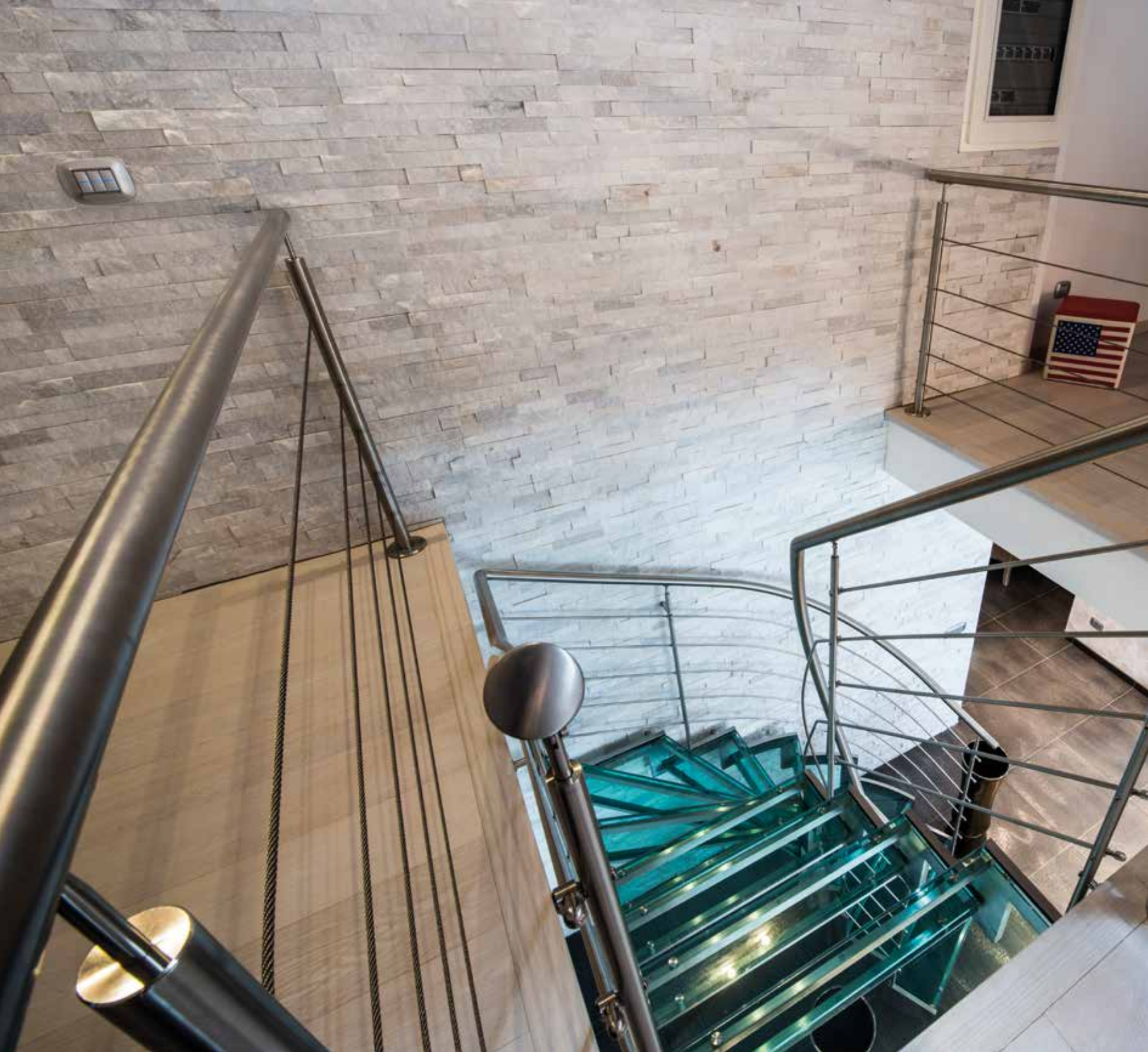


Scaglia Bianca 1000



dimensioni pannello • <i>panel size</i>	35x18x2 cm
quantità per scatola • <i>sqm x box</i>	0,504 m ²
quantità per bancale • <i>sqm x pallet</i>	30,24 m ²
angolari per scatola • <i>corners x box</i>	1,44 m











Scaglia Nera 1100



~ 2 cm



dimensioni pannello • <i>panel size</i>	35x18x2 cm
quantità per scatola • <i>sqm x box</i>	0,504 m ²
quantità per bancale • <i>sqm x pallet</i>	30,24 m ²
angolari per scatola • <i>corners x box</i>	1,44 m







Listho Bianco



Modernita' ed eleganza sono pregi di questo marmo italiano dai toni bianco/crema.

Modernity and elegance are features of this Italian marble with white-cream tones.

altezza mista • <i>mixed height</i>	5/10 cm
spessore • <i>thickness</i>	2,5 cm
quantità per bancale • <i>sgm x pallet</i>	20,00 m ²

made in Italy



Laura Crucitti photographer





Laura Crucitti photographer

Listho



altezza mista • <i>mixed height</i>	5/10 cm
spessore • <i>thickness</i>	2,5 cm
quantità per bancale • <i>sqm x pallet</i>	20,00 m ²

made in Italy



Taglio moderno, forme allungate e basso spessore per questo gneiss italiano dalla forte personalita'

Modern cut and lengthened shapes for this Italian gneiss with a strong personality.





Listho Nero



Modernita' ed eleganza sono pregi di questo marmo italiano dal tono grigio scuro con venature bianche.

Modernity and elegance are features of this Italian marble with dark grey tone with white veins.

altezza mista • <i>mixed height</i>	5/10 cm
spessore • <i>thickness</i>	2,5 cm
quantità per bancale • <i>sgm x pallet</i>	20,00 m ²

made in Italy



Midollino 26



~ 2 cm



altezza mista • *mixed height* 5/10/15 cm
lunghezza a correre • *free lengths*

made in Italy



Bianco 20



~ 2 cm



dimensioni • *size* 30x10x2 cm
quantità per bancale • *sqm x pallet* 25,00 m²

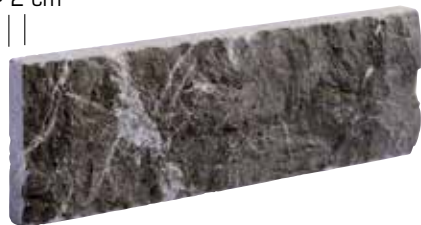
made in Italy



Grigio Carnico 24



~ 2 cm



dimensioni • *size* 30x10x2 cm
quantità per bancale • *sqm x pallet* 25,00 m²

made in Italy



Rosa 25



~ 2 cm



dimensioni • *size* 30x10x2 cm
quantità per bancale • *sqm x pallet* 25,00 m²

made in Italy

Giallo Reale 23



dimensioni • *size* 30x10x2 cm
quantità per bancale • *sqm x pallet* 25,00 m²



made in Italy

Travertino Light



~ 2 cm



altezza • <i>height</i>	10 cm
lunghezza a correre • <i>free lengths</i>	
quantità per bancale • <i>sqm x pallet</i>	25,92 m ²

Travertino Noce



altezza • <i>height</i>	10 cm
lunghezza a correre • <i>free lengths</i>	
quantità per bancale • <i>sqm x pallet</i>	25,92 m ²





Spacco naturale
Natural split



Segata
Sawn



Spazzolata
Brushed



Burattata
Tumbled



Fiammata
Flamed



Sabbiata
Sanblasted

Filite. **La pietra dal carattere completo.** **Elegante, resistente, eclettica.**

FILITE è così versatile che non ha alcun limite di utilizzo: adatta a rivestimenti, pavimenti, coperture e piscine.

FILITE è una roccia naturale di origine metamorfica composta principalmente da Mica, Quarzi, Cloriti e Feldspati.

Formatasi circa 550 milioni di anni fa da eventi catastrofici straordinari, essa è un'evoluzione dell'ardesia e come tale ha la caratteristica di poter essere sezionata in piani determinati, ma risulta decisamente più compatta, dura e resistente. Come le migliori ardesie, detiene valori di assorbimento d'acqua bassissimi.

FILITE di **B&B Rivestimenti Naturali** ha superato le più severe normative sia europee sia americane e ottenuto le certificazioni di idoneità per qualunque utilizzo a qualsiasi latitudine.

Caratteristiche principali:

- W1:** bassissimo assorbimento d'acqua che indica un'eccellente resistenza al gelo e una bassissima tendenza allo sgretolamento nel tempo.
- T1:** nessuna ossidazione o cambio di aspetto strutturale dopo i cicli termici.
- S1:** nessuna alterazione di colore o alterazione strutturale se esposta a anidride solforosa SO₂.
- A1:** ottima resistenza al fuoco.

Efficienza energetica e certificazione LEED:

È risaputo che le temperature nelle nostre città siano aumentate nel corso degli anni e la ricerca e l'utilizzo di materiali che possano migliorare l'efficienza energetica di un edificio è uno degli obiettivi primari dei progettisti.

FILITE, grazie alle proprie caratteristiche, tende a riflettere il calore generato dall'irradiazione solare, pertanto è considerata un materiale efficiente a livello di risparmio energetico ed ha acquisito numerosi punti per quanto riguarda la certificazione LEED (Leadership in Energy & Environmental Design).

Filite. **A stone with an all round character.** **Smart, hardy, eclectic.**

FILITE is so versatile that it has no limitations to its use: perfect for claddings, pavings, roofings and pools.

FILITE is a natural rock of metamorphic origin composed mainly of Mica, Quartz, Chlorite and Feldspar.

Formed about 550 million years ago from extraordinary catastrophic events, it is an evolution of slate and as such can be sectioned in specified planes, but it is much more compact, hard and resistant.

As in the best slates, it has very low water absorption values.

FILITE by **B&B Natural Coverings** has exceeded both the EU and American most stringent regulations and has obtained a suitability certification for any use at any latitude.

Main features:

- W1:** very low water absorption that indicates an excellent resistance to frost and a very low tendency to crumble over time.
- T1:** no oxidation or change to the structural aspect as a result of successive thermal cycles.
- S1:** no colour or structural alteration if exposed to sulphur dioxide SO₂.
- A1:** excellent resistance to fire.

Energy efficiency and LEED certification:

We know, by now, that temperatures in our cities have increased over the years: hence one of the primary objectives of designers is the research and use of materials that can improve energy efficiency buildings.

Because of its characteristic, **FILITE** tends to reflect the heat generated by solar irradiation, and is therefore considered an efficient material in terms of energy savings and has also earned many points in the LEED (Leadership in Energy and Environmental Design) certification.

Filite



Architetti Novelli Poggese

Filite segata - *Filite Sawn*











Filite a spacco naturale - *Filite natural split*

Filite



Filite segata - *Filite sawn*



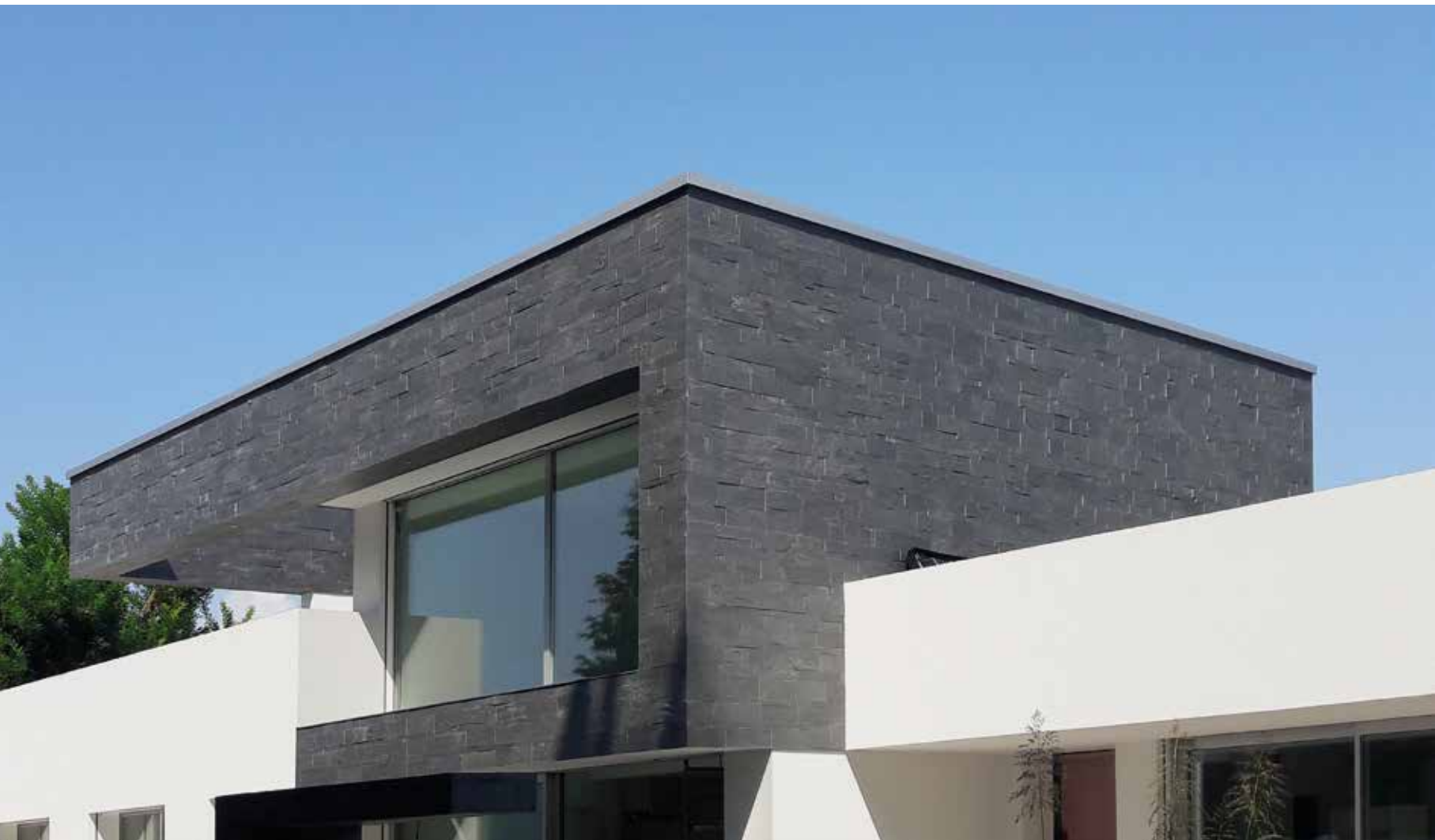
Filite



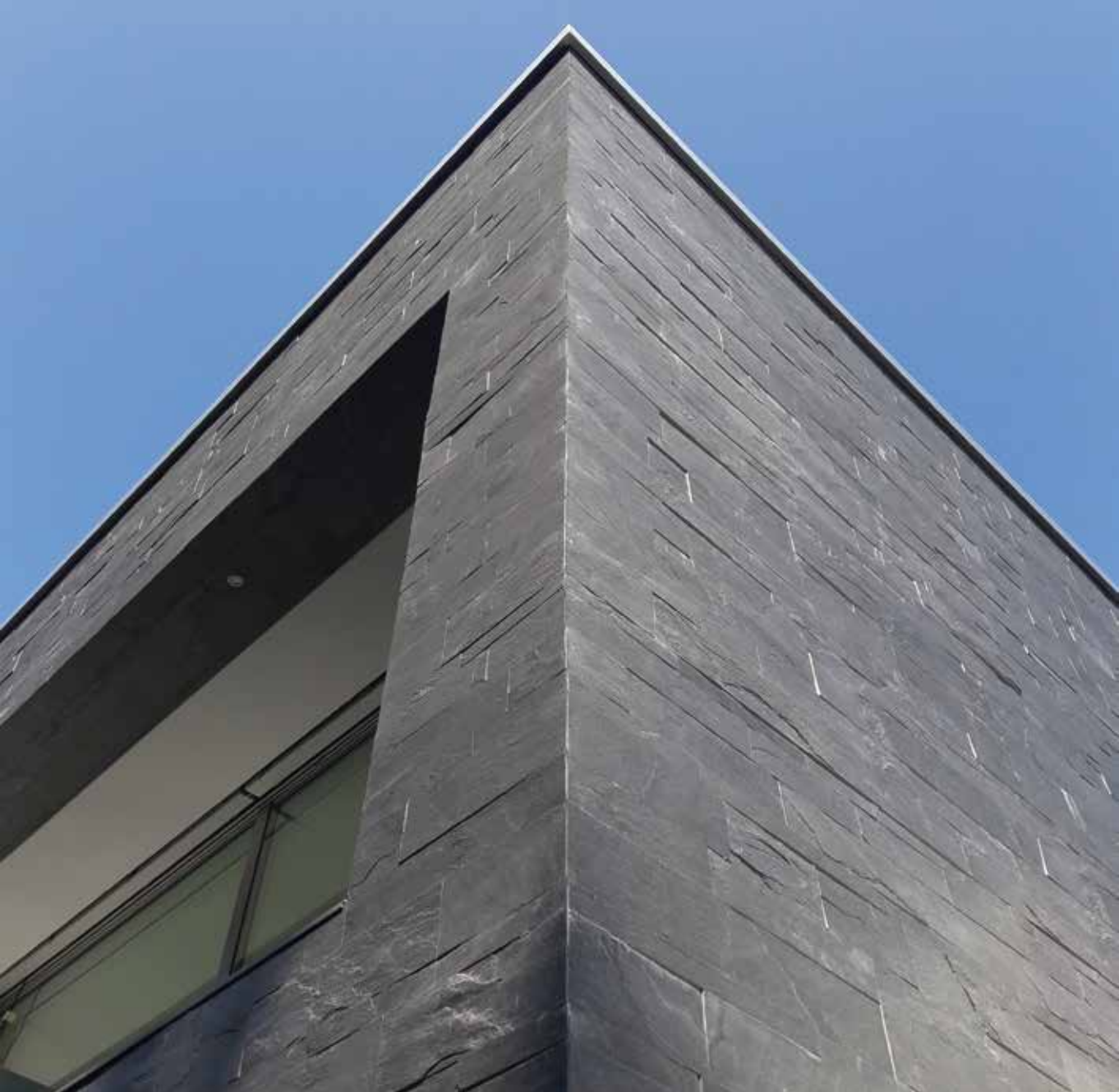
Filite a spacco naturale - *Filite natural split*



Filite



Filite a spacco naturale - *Filite natural split*





Grigio

Cod:

C120x35GR

C120x40GR

C120x50GR



Sabbia

Cod:

C120x35SB

C120x40SB

C120x50SB

Lastre Coprimuro

Lastre in vera pietra naturale di spessore calibrato a 4 cm, lunghezza 120 cm e larghezza a scelta tra 3 misure: 35, 40, 50 cm.

Tutti i lati a vista sono a spacco naturale, disponibile nei colori grigio e sabbia.



Wall coping slabs

Natural flat stone slabs are cut to exactly 4 cm thick, 120 cm long and are available in three sizes: 35, 40 and 50 cm wide. All the facing sides are split naturally and are available in grey and sand colours.





Rivestimenti Naturali

BRENOVA[®]
FILITE

TOULA[®]
FILITE

Coperture in ardesia

Brenva Filite e Toula Filite sono tegole piane in ardesia dalle straordinarie caratteristiche. L'ideale per realizzare coperture naturali, leggere, belle e durature. Con Brenva e Toula un tetto è per sempre!

Slate roofings

Brenva Filite and Toula Filite are flat slate tiles with extraordinary characteristics. Ideal for creating natural, light, beautiful and long-lasting roofings. With Brenva and Toula a roof is forever!



BRENOVA[®]
FILITE

TOULA[®]
FILITE

La scelta del materiale da rivestimento è una delle fasi più importanti nella progettazione di un edificio. Le coperture dei tetti svolgono la fondamentale funzione di protezione e determinano la personalità di ogni costruzione.

Da secoli, l'ardesia viene considerata una delle pietre più funzionali per le coperture dei tetti, perfetta sintesi di straordinaria bellezza ed elevate qualità tecniche.

B&B propone due coperture in ardesia, Brenva e Toula, che conservano le caratteristiche naturali della pietra, ma sono innovative nella forma, lavorazione, estetica e facilità di posa.

Brenva e Toula valorizzano l'architettura dell'edificio, donandogli un carattere unico anche grazie alle loro intrinseche proprietà geomorfologiche che assicurano longevità e robustezza ineguagliabili.



Choosing covering materials is one of the most important stages in building design. Roofing performs the essential function of protecting against the elements and gives every structure its own distinctive personality.

For centuries, slate has been recognised as one of the best-performing stones for roofing, offering a perfect balance of exceptional beauty and outstanding technical properties.

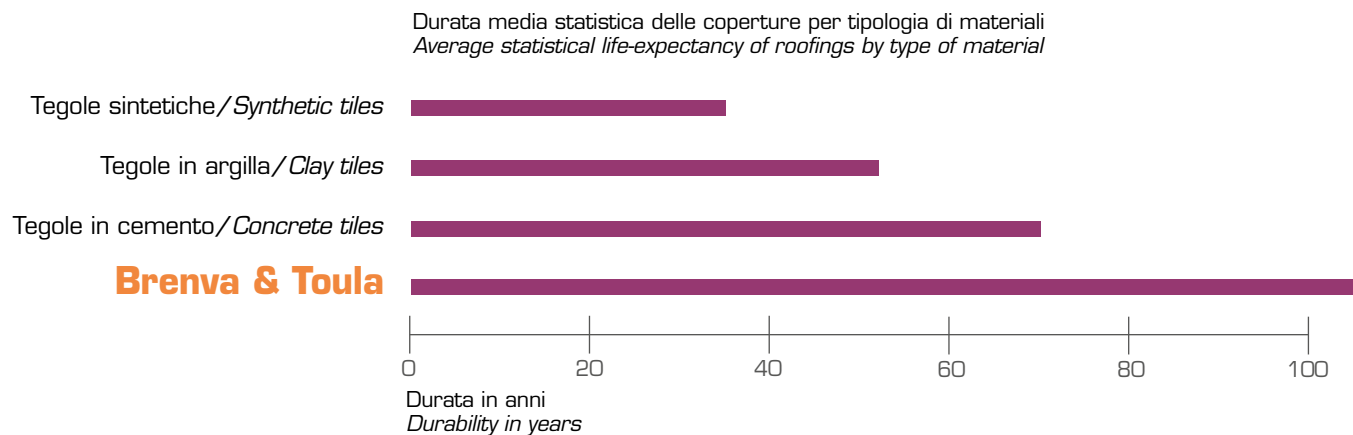
B&B offers two roofing slates, Brenva and Toula, which preserve the natural characteristics of the stone, but they are innovative in form, workmanship, aesthetics and ease of laying.

Brenva and Toula enhance the architecture of the building, giving it a unique character also thanks to their intrinsic geomorphological properties which ensure unrivalled longevity and strength.



Durata e valore

Average and value



Sin da tempi antichissimi, l'ardesia ha trovato impiego nella copertura dei tetti perché leggera e altamente resistente agli agenti atmosferici. Per queste ragioni Brenva e Toulas assicurano una straordinaria durata e l'eventuale riutilizzo della maggior parte delle tegole anche dopo 100 anni. Nessun altro materiale per coperture può vantare tale longevità, riuscendo a mantenere elevati livelli di eleganza e robustezza.

Since ancient times, slate has been employed in roofing because of its lightness and high resistance to atmospheric conditions. For these reasons Brenva and Toulas ensure an extraordinary durability and the eventual reuse of most of the tiles even after 100 years. No other roofing material can boast such longevity, delivering a high level of elegance and resilience long into the future.



Bellezza e Convenienza

Beauty and Economy



Bellezza

I tetti in ardesia completano gli edifici con carattere, forza e personalità, aggiungendo un valore estetico che solo la bellezza naturale della pietra può donare. Per design, colorazione, texture ed eleganza, Brenva e Toulà trovano impiego sia in contesti rustici-montani sia in contesti modernissimi.

Convenienza nel tempo

La resistenza nel tempo delle coperture in ardesia permette un apprezzabile ritorno economico. Le loro caratteristiche fisiche si mantengono inalterate nel corso degli anni e, di conseguenza, la manutenzione dei tetti è ridotta al minimo, generando un risparmio già nel medio periodo.

Beauty

Slate roofs complete the buildings with character, strength and personality, adding an aesthetic value that can be enhanced only by the natural beauty of stone. As regards design, colour, texture and elegance, Brenva and Toulà can be used in both rustic mountain contexts and very modern contexts.

Economy over time

The resistance over the time of slate roofings allows a significant economic return. Their physical characteristics are kept unchanged over the years and, accordingly, the roof maintenance is minimized, generating a saving already in the medium term.

Toula Filite





Brenva Filite











Caratteristiche

Features

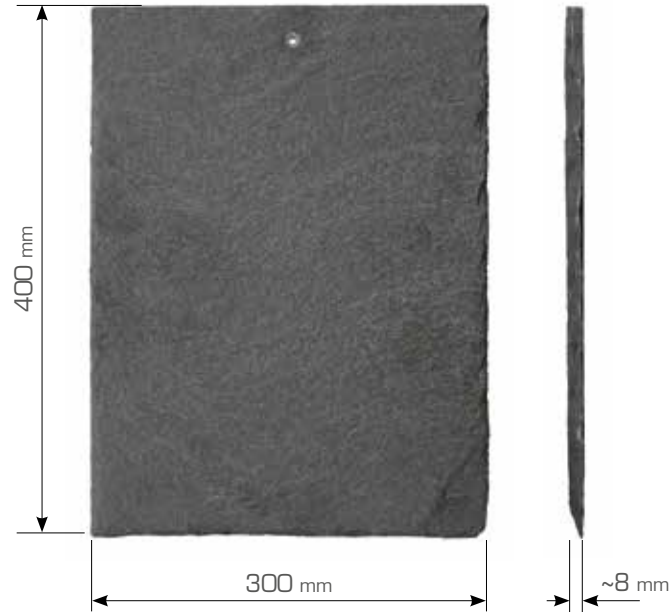
Ogni tegola è una piccola opera d'arte della natura e dell'uomo.

- Eccezionalmente resistente e inalterabile anche se sottoposta a forti sbalzi di temperatura.
- Non teme gli acidi, gli alcali e le altre sostanze chimiche.
- Tutti gli elementi presentano una cesellatura manuale sui bordi, sia per un fattore di pregio estetico sia funzionale di rompigoccia.
- Ogni tegola è già forata, pronta per essere chiodata, pertanto i tempi di posa sono rapidissimi.
- È dotata di pezzi speciali che facilitano e completano la posa per un risultato perfetto.
- È imputrescibile e inattaccabile da microorganismi.
- Ha un assorbimento di acqua ridottissimo, pari allo 0,2%, valore 3 volte inferiore alla media delle coperture in pietra.
- Resiste ai raggi UV e mantiene il suo tipico colore nel tempo grazie all'assenza di carbonati di calcio.
- È ignifuga ed è compatibile con tutti gli altri materiali per la costruzione.
- Non ultimo è ecologica.

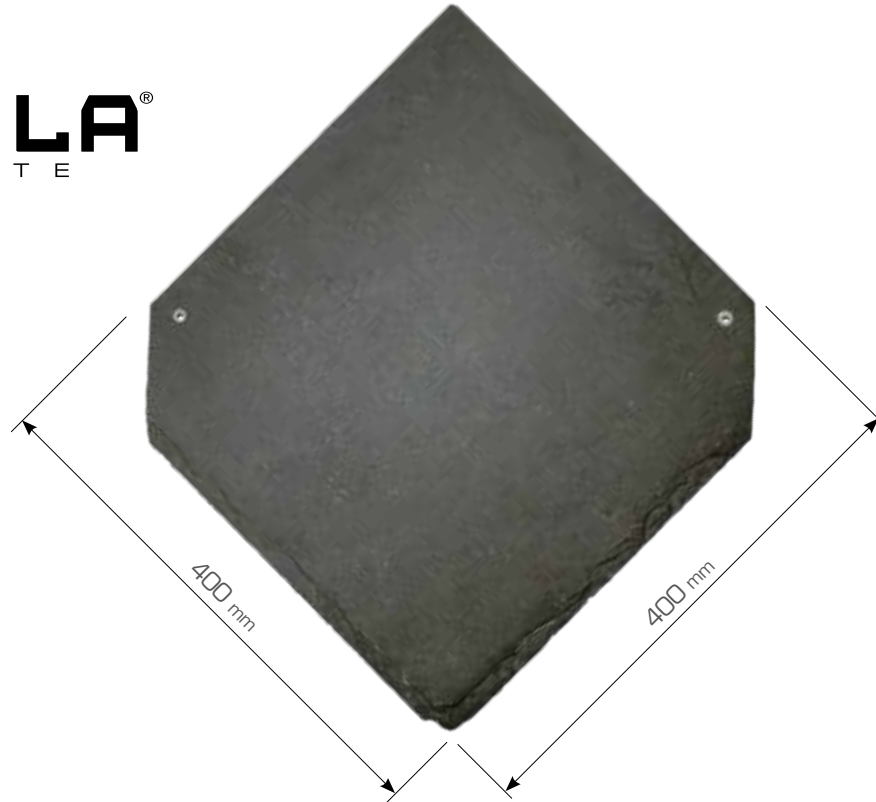
Each tile is a little work of art by nature and by man.

- *Exceptionally resistant and unalterable even under severe temperature fluctuations.*
- *Highly resistant to acids, alkalis and other chemicals.*
- *Each tile is painstakingly hand-finished along its edges, both for aesthetic reasons and to disperse drips.*
- *Each tile is already perforated, ready to be nailed, therefore, the laying times are very fast.*
- *Comes supplied with special pieces to facilitate and complete the laying, for a perfect result.*
- *Not subject to decay or attack by microorganisms.*
- *Very low water absorption: at 0.2%, this is 3 times less than the average value for stone roofing.*
- *Resistant to UV rays and retains its natural colour over time because no calcium carbonates are present.*
- *Fireproof and compatible with all other construction materials.*
- *Last but not least, it is environmentally friendly.*

BRENOVA[®]
FILITE



TOULA[®]
FILITE



Prove e conformità

Testing and compliance

Caratteristiche <i>Properties</i>	Metodo di prova <i>Testing method</i>	U.d.m. <i>Units</i>	Valori dichiarati <i>Rating</i>
Dimensioni e tolleranze <i>Dimensions and tolerance</i>	UNI EN 12326-2/7	-	conforme <i>compliant</i>
Spessore minimale e tolleranza <i>Minimal thickness and tolerance</i>	UNI EN 12326-2/8	-	conforme <i>compliant</i>
Reazione al fuoco <i>Fire resistance</i>	96/603 CE	-	classe A1 <i>class A1</i>
Prestazione in condizione di esposizione al fuoco <i>Performance under fire exposure</i>	Senza prova <i>Untested</i>	-	soddisfacente <i>satisfactory</i>
Resistenza a flessione - valore caratteristico longitudinale <i>Flexural strength - typical longitudinal value</i>	UNI EN 12326-2/10	N/mm ²	42,93
Resistenza a flessione - valore caratteristico trasversale <i>Flexural strength - typical transverse value</i>	UNI EN 12326-2/10	N/mm ²	22,81
Assorbimento d'acqua <i>Water absorption</i>	UNI EN 12326-2/11	%	0,26%
Tenore di carbonati <i>Carbonate content</i>	UNI EN 12326-2/13	%	0,13%
Durabilità assorbimento d'acqua <i>Water absorption durability</i>	UNI EN 12326-2/11	%	conforme < 0,6 <i>compliant < 0,6</i>
Durabilità tenore di carbonio non carbonato <i>Non-carbonate carbon content durability</i>	UNI EN 12326-2/13	%	0,08%
Durabilità resistenza ai 50 cicli gelo/disgelo <i>Durability of resistance to 50 cycles frost/defrost</i>	UNI EN 12326-2/12	-	conforme <i>compliant</i>
Durabilità resistenza ai cicli termici <i>Durability of resistance to temperature changes</i>	UNI EN 12326-2/15	-	conforme codice T1 <i>compliant with code T1</i>
Durabilità resistenza ad esposizione di anidride solforosa <i>Durability of resistance to sulphur dioxide exposure</i>	UNI EN 12326-2/14	-	conforme codice S1 <i>compliant with code S1</i>

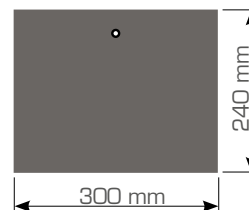
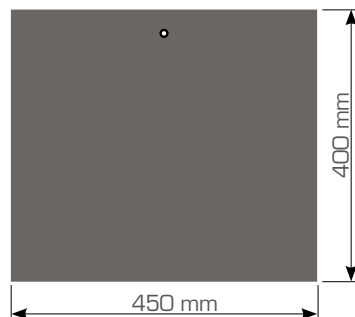
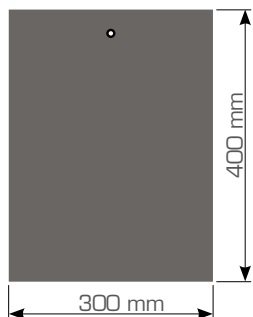
**Prove di laboratorio del Politecnico di Torino
e di CET Servizi, Isera, Trento.**

*Laboratory testing at the Polytechnic of Turin
and CET Servizi, Isera, Trento.*

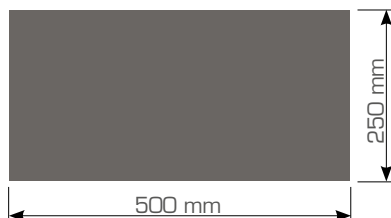


Brenva Filite • Elementi *Items*

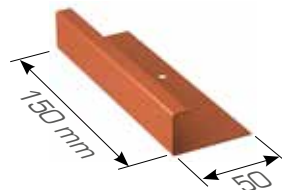
3 tipi di tegola necessari per la copertura
3 types of tiles required for roofing



Colmo piano in ardesia
Flat slate ridge



Ferma colmo in rame
Copper ridge-tile hook



Staffa porta listello
Batten support bracket



Nastro sottocolmo
Ridge roll



Voci di capitolato

Copertura realizzata in pietra ardesia tipo Brenva di B&B, dal colore grigio scuro, forma rettangolare 300x400 mm, spessore minimo di 8 mm, assorbimento d'acqua 0,2% e cesellatura manuale dei bordi.

Specifications

Slate roofings, type Brenva from B&B, colour dark grey, rectangular 300x400 mm, minimum thickness 8 mm, water absorption 0.2% with hand-finished edges.

BRENOVA[®]

F I L I T E

Pendenza minima consigliata: 35% ~ 20°

Pezzi a mq: 20,5

Peso a mq: 65 kg circa

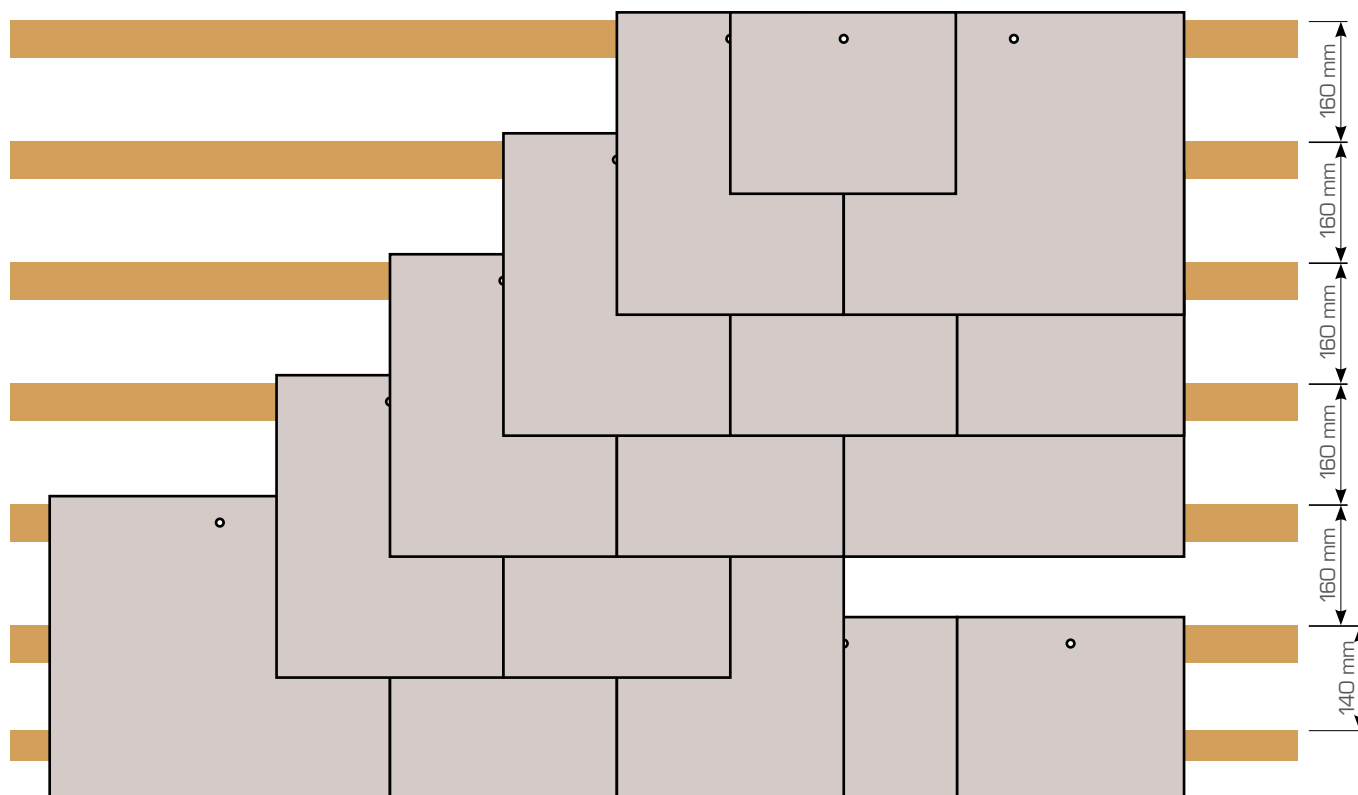
Disposizione modulare
copertura in ardesia "BRENOVA"
passo fisso listellatura 160 mm
listelli in legno consigliati 50x40 mm

Minimum recommended gradient: 35% ~ 20°

Units per square meter: 20.5

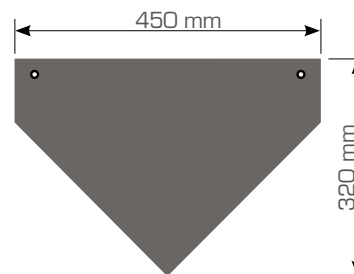
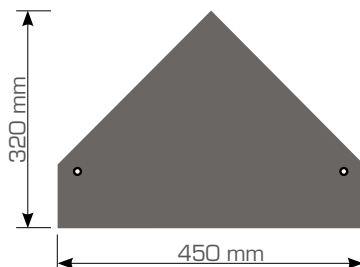
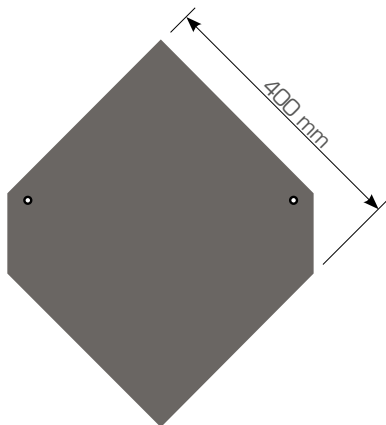
Weight per square meter: 65 kg

*Modular roofing
in "BRENOVA" slate
regularly spaced battens 160 mm
wooden battens recommended 50x40 mm*

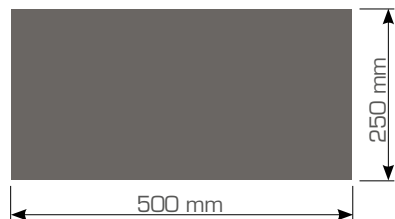


Toula Filite • Elementi *Items*

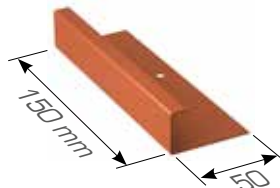
3 tipi di tegola necessari per la copertura
3 types of tiles required for roofing



Colmo piano in ardesia
Flat slate ridge



Ferma colmo in rame
Copper ridge-tile hook



Staffa porta listello
Batten support bracket



Nastro sottocolmo
Ridge roll



Voci di capitolato

Copertura realizzata in pietra ardesia tipo Toula di B&B, dal colore grigio scuro, forma quadrata 400x400 mm, spessore minimo di 8 mm, assorbimento d'acqua 0,2% e cesellatura manuale dei bordi.

Specifications

Roofing in ardesia slate, type Toula from B&B, colour dark grey, square shaped 400x400 mm, minimum thickness 8 mm, water absorption 0.2% with hand-finished edges.

TOULA®

F I L I T E

Pendenza minima consigliata: 35% ~ 20°

Pezzi a m²: 11

Peso a m²: 45 kg circa

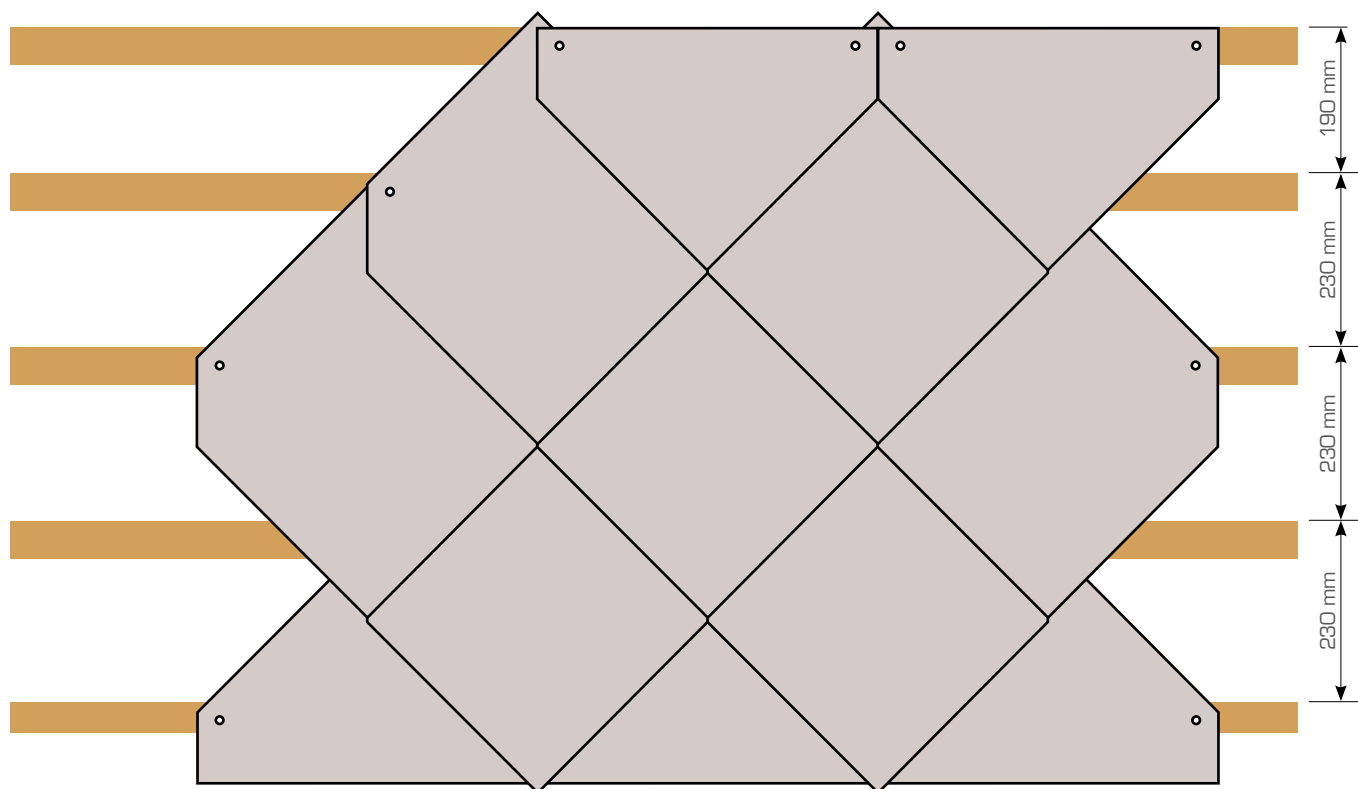
Disposizione modulare
copertura in ardesia "TOULA"
passo fisso listellatura 230 mm
listelli in legno consigliati 50x40 mm

Minimum recommended gradient: 35% ~ 20°

Units per square meter: 11

Weight per square meter: 45 kg

*Modular covering
in "TOULA" ardesia
regularly spaced battens 230 mm
wooden battens recommended 50x40 mm*







Rivestimenti Naturali

Pietre per pavimentazione

Un fascino intramontabile

Una serie di pietre da pavimentazione di basso spessore, per una posa a colla agevole e precisa. La naturale irregolarità delle superfici insieme alle tenui variazioni cromatiche conferiscono al prodotto installato un effetto di alto pregio. Una base sicura su cui costruire grandi risultati di estetica e di durata.

Paving stones

Everlasting charm

A range of low-thickness paving stones for an easy and precise gluing. The naturally uneven surface, together with slight variations in colour gives the assembled product a high-quality appearance. It is a reliable basis for creating beautiful and long-lasting effects.

Cubetti di porfido naturale rosso:

spessore 2 cm, superficie fiammata con caratteristiche antiscivolo, premontati su rete a coda di pavone per una posa rapida a colla, sia per esterni sia per interni. Disponibile anche nella versione premontata ad incastro su file parallele sfalsate.



Red porphyry stone blocks:

2 cm thick, flamed anti-slip surface, preassembled on a peacock tail shaped mesh for a quick gluing, both outdoors and indoors. Also available in the preassembled and interlocking version in parallel staggered lines.

Mattonelle in pietra:

di spessore compreso tra 1, 2 e 3 cm, superfici a spacco naturale, fiammate o anticate, con bordi tranciati, rettificati o invecchiati, per una posa a colla rapida e precisa.

Stone tiles:

Between 1, 2 and 3 cm thick, naturally split surfaces that have a flamed or antique finishing with sliced, rectified or aged edges, for easy and precise gluing.



Cartella colori • *Colour range*



Arcadia

pag. 254



Nova

pag. 256



Axel

pag. 258



Miage

pag. 260



Argentera 74

pag. 262



Aurelia 110

pag. 264

Cartella colori • *Colour range*



Myra 114 (40x40)

pag. 266



Myra 115 (30x60)

pag. 268



Travertino Élite

pag. 272



Travertino Sole

pag. 273



Galisia 55

pag. 274



Rovella 65

pag. 276



Silver 20

pag. 280



Golden 20

pag. 282



Luserna Fiammata Grigia 763

pag. 284



Luserna Fiammata Mista 764

pag. 288



Luserna Piano Cava 762

pag. 290



Granito Cenere Fiammato 73

pag. 296

Cartella colori • *Colour range*



Altea

pag. 298



Astra

pag. 299



Jolly Grigia 640

pag. 300



Golden Opus

pag. 302



Pavé Luserna

pag. 308



Pavé Baita

pag. 310



Porfido R1 101

pag. 312



Porfido R2 102

pag. 316



Filite

Spacco naturale
Natural split



Segata
Sawn



Spazzolata
Brushed



Burattata
Tumbled



Fiammata
Flamed



Sabbiata
Sanblasted

pag. 318

Arcadia



dimensioni • <i>size</i>	60x40 cm
spessore • <i>thickness</i>	2 cm
quantità per bancale • <i>sqm x pallet</i>	22,08 m ²



Pietra quarzite a spacco naturale dal tono grigio scuro.

Natural split quartzite in a dark grey colour.

Nova



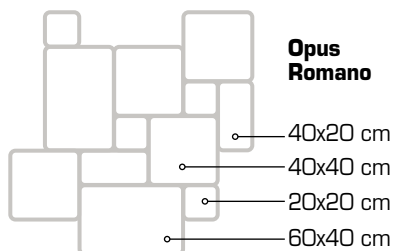
dimensioni • <i>size</i>	60x40 cm
spessore • <i>thickness</i>	2 cm
quantità per bancale • <i>sqm x pallet</i>	22,08 m ²



Pietra quarzarenite a spacco naturale dal tono grigio tortora.

Natural split quartzarenite in a dove-grey colour.

Axel



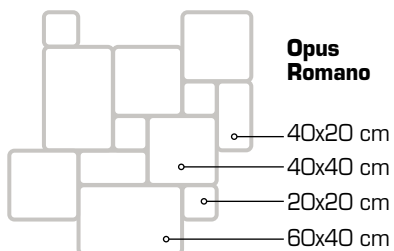
dimensioni • <i>sizes</i>	miste/mixed
spessore • <i>thickness</i>	1,5 cm
quantità per bancale • <i>sqm x pallet</i>	25,92 m ²



Pietra calcarea nera con finitura spazzolata.

Black limestone with brushed finish.

Miage



dimensioni • <i>sizes</i>	miste/mixed
spessore • <i>thickness</i>	1,5 cm
quantità per bancale • <i>sqm x pallet</i>	25,92 m ²



Pietra calcarea color grigio-oliva con finitura spazzolata.

Olive-grey limestone with brushed finish.

Argentera 74



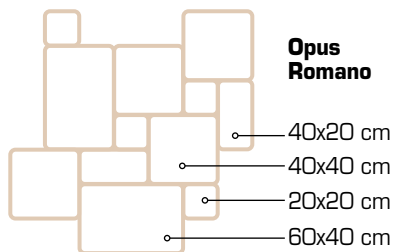
Pietra ardesia con piacevole
spacco naturale in superficie.
La colorazione varia sulle
tonalità dei grigi.

*Slate stone with a pleasant
natural split on the surface.
Colours are varying shades
of grey.*

dimensioni • <i>size</i>	40x40 cm
spessore • <i>thickness</i>	1,5 cm
quantità per bancale • <i>sgm x pallet</i>	20 m ²



Aurelia 110



dimensioni • <i>sizes</i>	miste/mixed
spessore • <i>thickness</i>	1,5 cm
quantità per bancale • <i>sqm x pallet</i>	20,12 m ²



Roccia calcarea dura, certificata ingeliva, idonea per usi interni o esterni. Di facile pulizia e manutenzione, Aurelia presenta superficie e bordi anticati e consumati proprio come le antiche vie romane.

Hard calcareous rock, certified frost-resistant, suitable for indoor or outdoor use. Easy to clean and maintain, Aurelia's surfaces and edges have an antique and worn finishing, just like the roads in Ancient Rome.

Myra 114 (40x40)



dimensioni • <i>size</i>	40x40 cm
spessore • <i>thickness</i>	1,5 cm
quantità per bancale • <i>sqm x pallet</i>	19,05 m ²



Roccia calcarea dura, certificata ingeliva, idonea per usi interni o esterni. Di facile pulizia e manutenzione, Myra 40x40 si adatta a qualsiasi progetto: rustico, contemporaneo, molto moderno.

Hard calcareous rock, certified frost-resistant, suitable for indoor or outdoor use. Easy to clean and maintain, Myra 40x40 is apt to all kinds of projects: rustic, contemporary, very modern.

Myra 115 (30x60)



dimensioni • <i>size</i>	30x60 cm
spessore • <i>thickness</i>	1,5 cm
quantità per bancale • <i>sgm x pallet</i>	19,05 m ²



Roccia calcarea dura, certificata ingeliva, idonea per usi interni o esterni. Di facile pulizia e manutenzione, Myra 30x60 si adatta a qualsiasi progetto: rustico, contemporaneo, molto moderno.

Hard calcareous rock, certified frost-resistant, suitable for indoor or outdoor use. Easy to clean and maintain, Myra 30x60 is apt to all kinds of projects: rustic, contemporary, very modern.

Pezzi speciali **Aurelia e Myra**
Special pieces



Angolo piscina
Pool Corner

cod.AP110 - cm 50x50x3



Scalino/Bordo piscina
Step/Pool edge

cod.SC110 - cm 50x35x3



Battiscopa
Skirting Board

cod.BS110 - cm 50x10x1

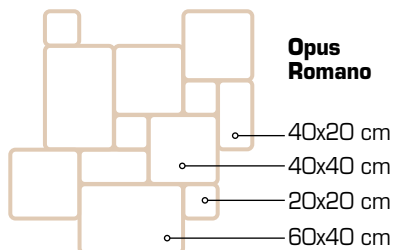




Su richiesta è possibile avere formati diversi e lavorazioni particolari.

On demand it is possible to have different shapes and special processing.

Travertino Élite

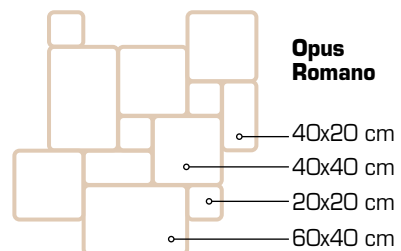


dimensioni • <i>sizes</i>	miste/mixed
spessore • <i>thickness</i>	1,2 cm
quantità per bancale • <i>sqm x pallet</i>	38,58 m ²

Travertino Sole



dimensioni • <i>sizes</i>	miste/mixed
spessore • <i>thickness</i>	1,2 cm
quantità per bancale • <i>sqm x pallet</i>	38,58 m ²



Galicia 55



dimensioni • <i>size</i>	15x15 cm
spessore • <i>thickness</i>	1,2 cm
quantità per bancale • <i>sqm x pallet</i>	42,0 m ²
quantità per confezione • <i>sqm x package</i>	0,5 m ²



Pietra per pavimentazioni a basso spessore con superficie piana e bordi leggermente stondati che conferiscono al prodotto un aspetto vissuto.

Low-thickness paving stone with a flat surface and slightly rounded edges which give the stone a worn appearance.

Rovella 65



Pietra per pavimentazioni a basso spessore con superficie piana e bordi leggermente stondati che conferiscono al prodotto un aspetto vissuto.

Low-thickness paving stone with a flat surface and slightly rounded edges which give the stone a worn appearance.

dimensioni • <i>size</i>	30x15 cm
spessore • <i>thickness</i>	1,2 cm
quantità per bancale • <i>sqm x pallet</i>	42,0 m ²
quantità per confezione • <i>sqm x package</i>	0,5 m ²







Rovella 65

Silver 20



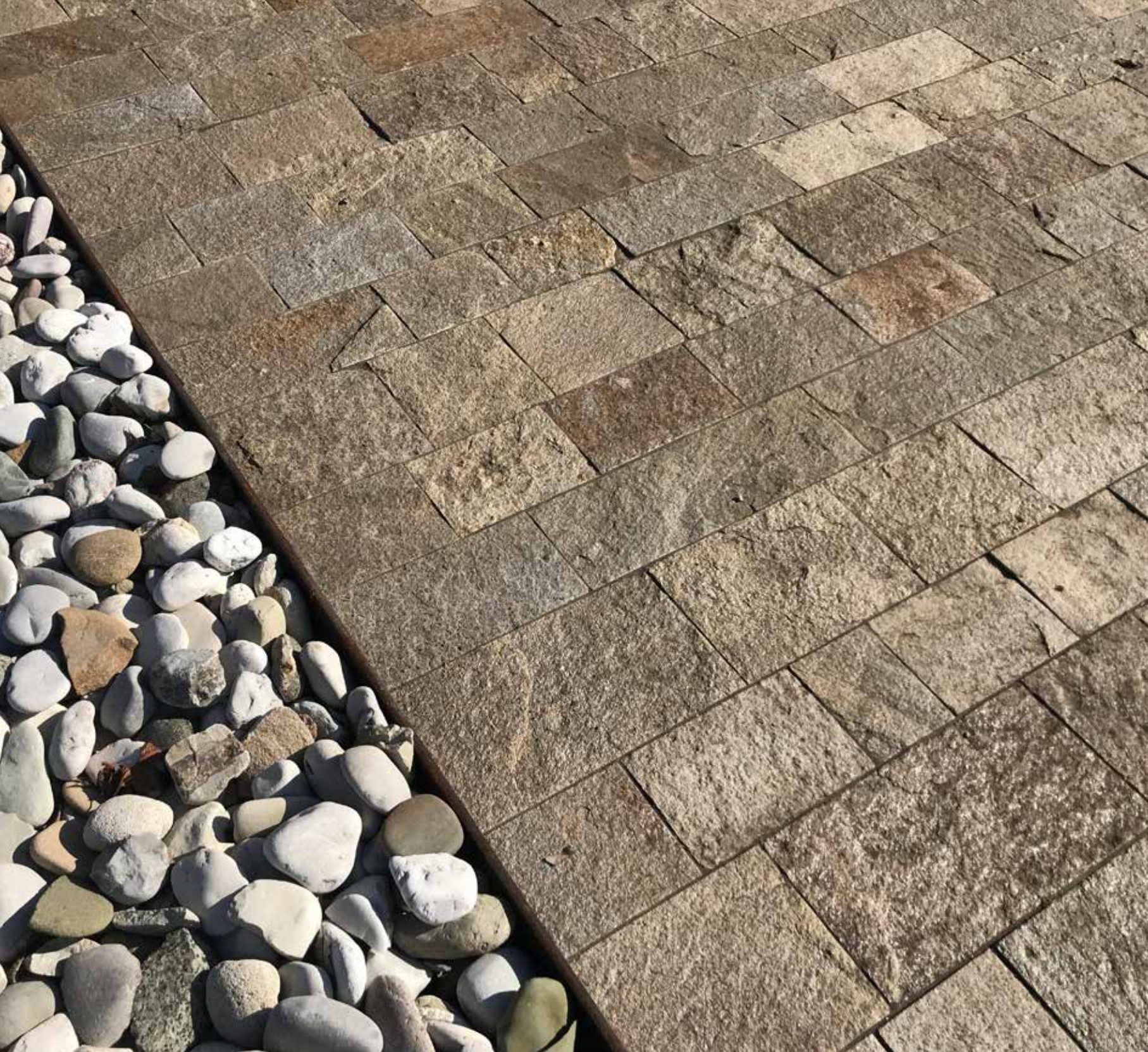
larghezza • <i>width</i>	20 cm
spessore • <i>thickness</i>	1,5/2,5 cm
quantità per bancale • <i>sqm x pallet</i>	20 m ²



Golden 20



larghezza • <i>width</i>	20 cm
spessore • <i>thickness</i>	1,5/2,5 cm
quantità per bancale • <i>sqm x pallet</i>	20 m ²



Luserna Fiammata Grigia 763



Pietra gneiss per pavimentazioni
a spessore calibrato da 2 a 5
cm, con superficie fiammata e
bordi segati.

*Gneiss stone for pavings,
calibrated between 2 and
5 cm thick, with flamed
surfaces and sawn edges.*

dimensioni • sizes a richiesta - *on request*
spessore calibrato • calibrated thickness 2/3/4/5 cm

made in Italy







Luserna Fiammata Mista 764

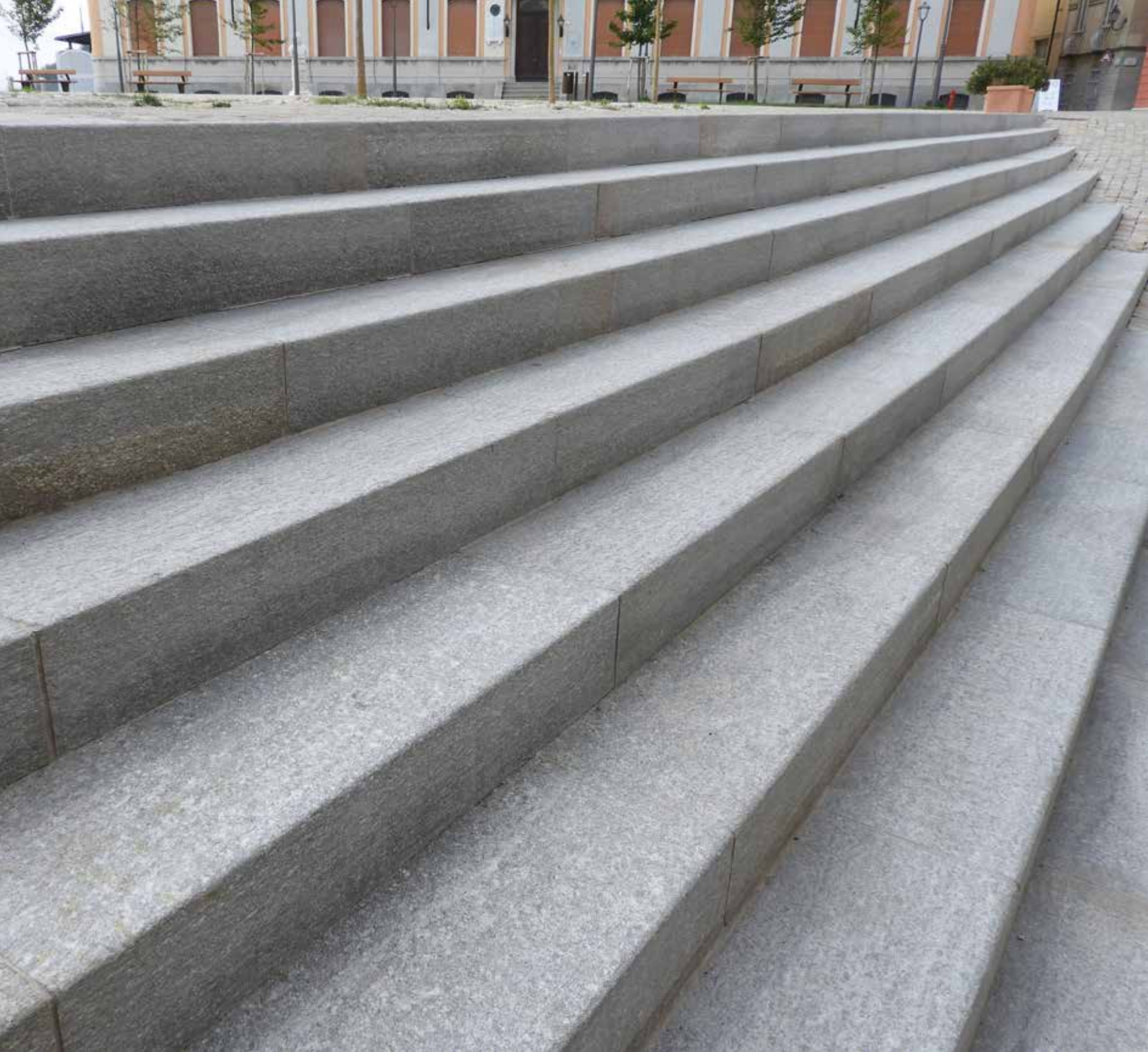


Pietra gneiss per pavimentazioni
a spessore calibrato da 2 a 5
cm, con superficie fiammata e
bordi segati.

*Gneiss stone for pavings,
calibrated between 2 and
5 cm thick, with flamed
surfaces and sawn edges.*

dimensioni • *sizes* a richiesta - *on request*
spessore calibrato • *calibrated thickness* 2/3/4/5 cm

made in Italy



Luserna Piano Cava 762



Pietra gneiss per pavimentazioni
a spessore variabile da 3 a 5 cm,
con superficie piano naturale e
bordi martellinati che conferiscono
al prodotto un aspetto anticato.

*Gneiss stone for pavings,
between 3 and 5 cm thick,
with a natural flat surface and
chiseled edges that make the
stone look antique.*

dimensioni • sizes a richiesta - on request
spessore • thickness 3/5 cm

made in Italy











Granito Cenere Fiammato 73



Il granito è una roccia di eccezionale durezza e resistenza. La fiammatura superficiale rende il prodotto antiscivolo e ne conferisce un pregio estetico.

Granite is an exceptionally hard and resistant rock. Flaming on the surface makes the stone anti-slip and enhances its appearance.

dimensioni • <i>size</i>	30x60 cm
spessore • <i>thickness</i>	1,5 cm
quantità per bancale • <i>sgm x pallet</i>	34,56 m ²



Altea



larghezza • <i>width</i>	30 cm
lunghezza a correre • <i>free lengths</i>	
spessore • <i>thickness</i>	3/4 cm
quantità per bancale • <i>sqm x pallet</i>	20 m ²



spessore • *thickness* 2 ÷ 3 cm
quantità per bancale • *sqm x pallet* 25 m²

Jolly Grigia 640



Pietra gneiss per pavimentazioni
in esterni, particolarmente
resistente ai carichi ed al gelo.
Formato a mosaico.

*Gneiss stone for outdoor
pavings, particularly resistant
to heavy loads and frost.
Random mosaic format.*

spessore • *thickness* 2 ÷ 4 cm
quantità per bancale • *sgm x pallet* 25 m²

made in Italy



Golden Opus



spessore • *thickness* 1,5/2,5 cm
quantità per bancale • *sqm x pallet* 25 m²





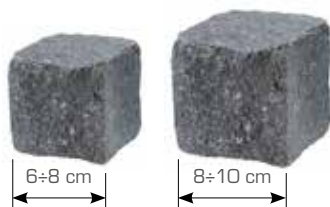


Golden Opus





Pavé Luserna



Pietra gneiss per pavimentazioni
in esterni, particolarmente
resistente ai carichi ed al gelo.

*Gneiss stone for outdoor
pavings, particularly resistant
to heavy loads and frost.*

made in Italy



Pavé Baita



Pietra arenaria formata nell'era terziaria.
Viene cavata dal terreno come sassi informi
e una particolare lavorazione ci consente di
ottenere il prodotto che presentiamo.

*Sandstone formed during the tertiary era.
It is excavated from the earth as shapeless
stones and a special technique allows us to make
the product we are presenting here.*

made in Italy



Porfido R1 101



Cubetti di porfido premontati
su rete a coda di pavone.

*Porphyry blocks, preassembled
on a peacock tail shaped mesh.*

spessore • <i>thickness</i>	2 cm
quantità per bancale • <i>sqm x pallet</i>	38,10 m ²







Porfido R2 102



Cubetti di porfido premontati su
rete ad incastro.

*Porphy blocks, preassembled
on interlocking mesh.*

spessore • *thickness* 2 cm
quantità per bancale • *sqm x pallet* 37,80 m²





Spacco naturale
Natural split



Segata
Sawn



Spazzolata
Brushed



Burattata
Tumbled



Fiammata
Flamed



Sabbiata
Sanblasted

Filite. **La pietra dal carattere completo.** **Elegante, resistente, eclettica.**

FILITE è così versatile che non ha alcun limite di utilizzo: adatta a rivestimenti, pavimenti, coperture e piscine.

FILITE è una roccia naturale di origine metamorfica composta principalmente da Mica, Quarzi, Cloriti e Feldspati.

Formatasi circa 550 milioni di anni fa da eventi catastrofici straordinari, essa è un'evoluzione dell'ardesia e come tale ha la caratteristica di poter essere sezionata in piani determinati, ma risulta decisamente più compatta, dura e resistente. Come le migliori ardesie, detiene valori di assorbimento d'acqua bassissimi.

FILITE di **B&B Rivestimenti Naturali** ha superato le più severe normative sia europee sia americane e ottenuto le certificazioni di idoneità per qualunque utilizzo a qualsiasi latitudine.

Caratteristiche principali:

- W1:** bassissimo assorbimento d'acqua che indica un'eccellente resistenza al gelo e una bassissima tendenza allo sgretolamento nel tempo.
- T1:** nessuna ossidazione o cambio di aspetto strutturale dopo i cicli termici.
- S1:** nessuna alterazione di colore o alterazione strutturale se esposta a anidride solforosa SO₂.
- A1:** ottima resistenza al fuoco.

Efficienza energetica e certificazione LEED:

È risaputo che le temperature nelle nostre città siano aumentate nel corso degli anni e la ricerca e l'utilizzo di materiali che possano migliorare l'efficienza energetica di un edificio è uno degli obiettivi primari dei progettisti.

FILITE, grazie alle proprie caratteristiche, tende a riflettere il calore generato dall'irradiazione solare, pertanto è considerata un materiale efficiente a livello di risparmio energetico ed ha acquisito numerosi punti per quanto riguarda la certificazione LEED (Leadership in Energy & Environmental Design).

Filite. **A stone with an all round character.** **Smart, hardy, eclectic.**

FILITE is so versatile that it has no limitations to its use: perfect for claddings, pavings, roofings and pools.

FILITE is a natural rock of metamorphic origin composed mainly of Mica, Quartz, Chlorite and Feldspar.

Formed about 550 million years ago from extraordinary catastrophic events, it is an evolution of slate and as such can be sectioned in specified planes, but it is much more compact, hard and resistant.

As in the best slates, it has very low water absorption values.

FILITE by **B&B Natural Coverings** has exceeded both the EU and American most stringent regulations and has obtained a suitability certification for any use at any latitude.

Main features:

- W1:** very low water absorption that indicates an excellent resistance to frost and a very low tendency to crumble over time.
- T1:** no oxidation or change to the structural aspect as a result of successive thermal cycles.
- S1:** no colour or structural alteration if exposed to sulphur dioxide SO₂.
- A1:** excellent resistance to fire.

Energy efficiency and LEED certification:

We know, by now, that temperatures in our cities have increased over the years: hence one of the primary objectives of designers is the research and use of materials that can improve energy efficiency buildings.

Because of its characteristic, **FILITE** tends to reflect the heat generated by solar irradiation, and is therefore considered an efficient material in terms of energy savings and has also earned many points in the LEED (Leadership in Energy and Environmental Design) certification.





Filite



Filite spazzolata - *Filite brushed*

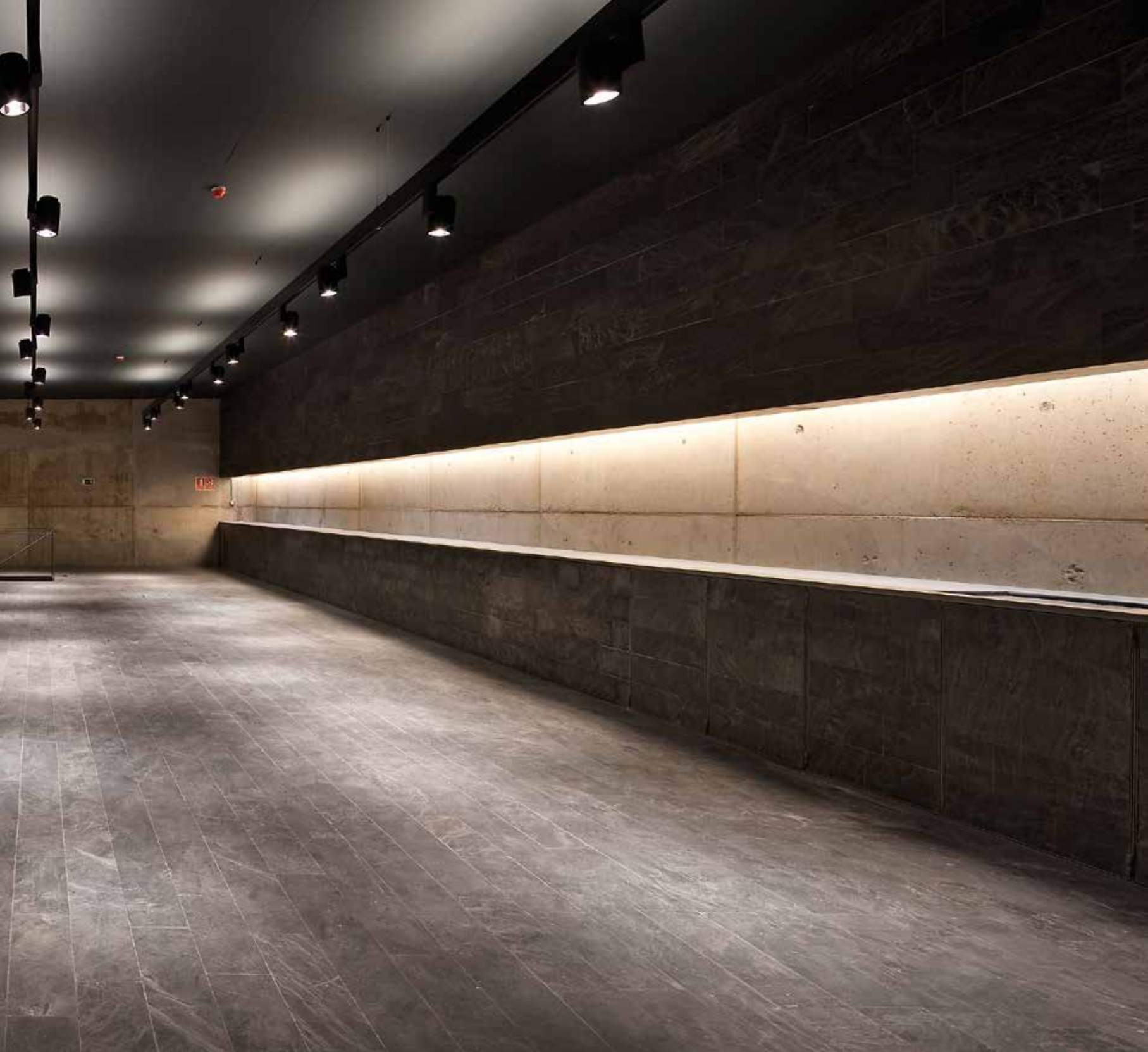


Filite













Rivestimenti Naturali

niDO

La gabbia che libera la fantasia

Infinite possibilità di personalizzazione.

NiDO è un sistema brevettato, innovativo, ecologico e completamente riciclabile, per la creazione di strutture architettoniche di design per interni abitativi, locali pubblici, giardini, arredo urbano e paesaggi.

The cage that releases your imagination

Infinite chances of personalization.

NiDO is a patented, innovative, ecological and completely recyclable system to make architectural structures for homes, public buildings, gardens, city streets and landscapes.



niDO

NiDO è garantito per la sua indeformabilità di struttura in assenza assoluta di ganci tra le varie pareti per un'estetica perfetta senza eguali. Il principio costruttivo di **NiDO** utilizza una rete di acciaio zincato a caldo oppure una rete inox del diametro di 5 mm saldata alla perfezione. Sono a disposizione tre tipi di maglia, 5x5 cm, 5x10 cm, 10x10 cm da decidere a seconda della tipologia di costruzione e gusto estetico, all'interno della quale verranno poste le pietre a vostra scelta per colore e dimensioni che creeranno effetti molto suggestivi. Oltre ad una serie di elementi standard già pronti per l'installazione, realizziamo strutture su progetto e disegno di architetti e clienti. La personalizzazione è un punto fermo nella filosofia di progettazione **NiDO**. Per questo B&B propone una vasta scelta di pietre naturali con le quali riempire le strutture e creare composizioni cromatiche sempre nuove.

Oltre all'ampia gamma di pietre che l'azienda mette a disposizione, il cliente può scegliere di utilizzare materiali propri, acquistando solo le strutture di acciaio e personalizzandone il contenuto con pietre reperite in loco.

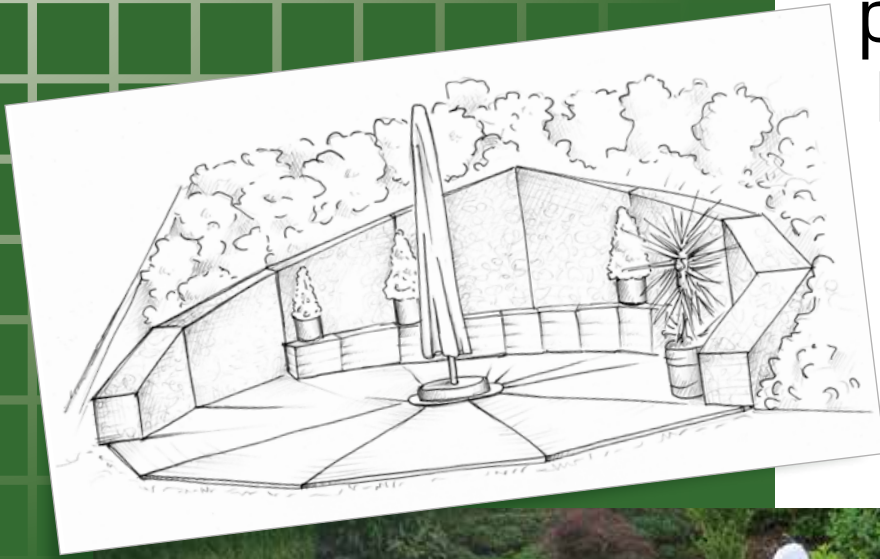
Tutta la filiera produttiva è italiana.

***NiDO** is guaranteed for never losing the shape of its structure. The absolute absence of hooks between its walls generates a perfect and unrivalled aesthetic. The construction principle behind **NiDO** uses a 5 mm zinc plated steel wire mesh or a stainless steel wire mesh which is perfectly welded together. Three kinds of mesh are available: 5x5 cm, 5x10 cm and 10x10 cm according to the kind of structure involved and the final appearance required. The stones you choose will be placed inside this mesh according to colour and size, thus creating a very captivating effect. As well as a series of standard units which are ready for installation, we make structures based on architect and client projects and drawings. Personalizing each project is a constant fixed point of the **NiDO** philosophy and therefore B&B offers a large selection of natural stones that are used to fill up the structures and create colourful compositions always new.*

*Besides the wide range of stones that the company has to offer, the client can choose to use his own materials. The steel structure can be bought separately and then filled up by choice with stones found in the surrounding area. **The whole production line is completely Italian.***

idea
progetto
realizzazione

idea
project
realization





nido

NIDO





nido





DrySystem



Pratico rotolo di altezza 80 cm
per 15 metri di lunghezza.

*Practical roll 80 cm high
and 15 metres long.*

DrySystem è un sistema di posa per garantire una parete sempre asciutta e ventilata, adatto per qualsiasi tipo di rivestimento, muratura o intonaco. La fornitura di DrySystem comprende quattro elementi:

- **Dryvent**
- **ZincoRete 2,5**
- **Tasselli di fissaggio**
- **Soffio**

DrySystem è ideale sia nei nuovi progetti costruttivi che nelle ristrutturazioni. Particolarmente indicato per rivestimenti posati a colla tipo pietra naturale o ricostruita, listelli in cotto, klinker, ceramica, murature in pietra in massello o mattoni faccia a vista oppure intonaco.

Si applica su qualsiasi tipo di supporto, laterizio, blocchi in cemento, cemento armato, legno ecc.

Perfetto nel rivestimento di muri contro terra in cemento armato dove si prevede o si suppone il sopraggiungere di umidità o acqua dal terreno.

DrySystem crea una protezione al rivestimento evitando spiacevoli inconvenienti quali formazioni di muffe, efflorescenze saline o il distacco dei prodotti.

Nel rivestimento di muri perimetrali di civili abitazioni dove è necessario prevedere la traspirazione delle murature, **DrySystem** permette l'evacuazione della condensa che si forma all'interno dell'abitazione.

Nel ripristino di vecchie murature dove l'umidità ha sgretolato l'intonaco o deteriorato il rivestimento.



DrySystem is an installation system to ensure that the wall is always dry and ventilated; it can be used for all kinds of facings, wall or plaster.

There are four parts in the DrySystem package:

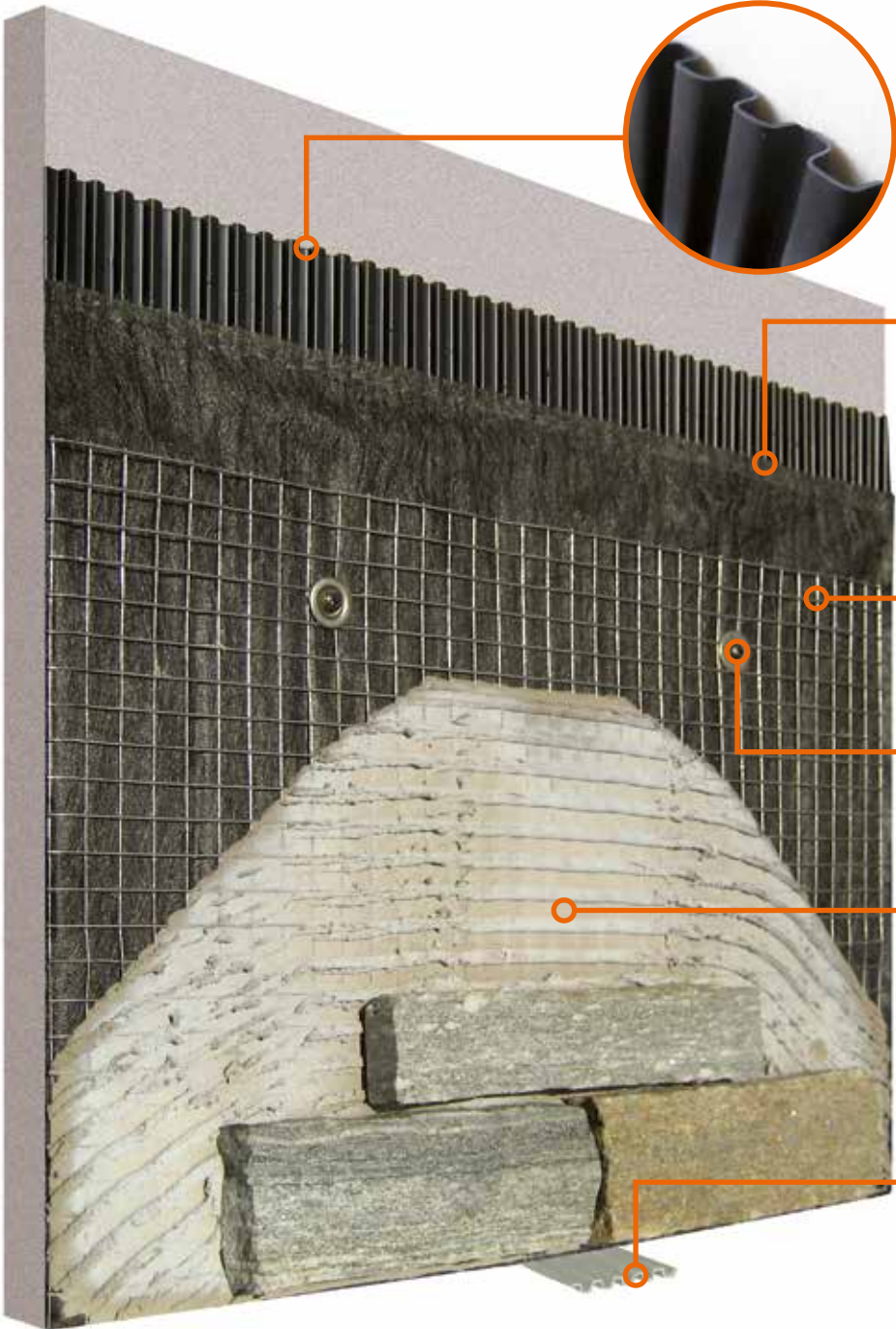
- **Dryvent**
- **ZincoRete 2,5**
- **Expansion fixings**
- **Soffio**

DrySystem is ideal both for new building projects and for renovations. Particularly suitable for facings laid with glue, such as natural or manufactured stone, terracotta brick-slips, clinker, ceramic, block stone walls, facing bricks and plaster. It can be applied to all kinds of supports, brickwork, cement blocks, reinforced concrete, wood, etc.

Perfect for the covering of reinforced concrete walls contiguous to earth where it is likely or you suppose that humidity or water from the ground could reach the wall. **DrySystem** creates a protection for the facing by avoiding problems, such as the formations of mould, surfacing saline bloomings or the detachment of products.

In facing houses' external walls, where it's necessary to foresee their tranpiration, **DrySystem** allows the outgoing of the condensation that forms inside the house. **DrySystem** can be used to repair old walls where humidity has made the plaster crumble or where the facing has deteriorated.

DrySystem



Dryvent: prodotto in materiale plastico riciclato, a profilo grecato passo 10 mm, con microfessure per consentire la ventilazione orizzontale e verticale. Preaccoppiato con una membrana in poliestere traspirante ma idrorepellente. È leggero e facilmente curvabile per qualsiasi tipo di supporto.

Membrana in poliestere idrorepellente.

ZincoRete 2,5:

è il supporto per qualsiasi tipo di rivestimento e intonaco, è in ferro zincato, fornita in fogli piani da mm 1000 x 2000.

Tasselli di fissaggio:

sono l'ancoraggio e il sostegno di tutta la parete.

Colla B&B:

rinzaffo a copertura della rete per preparare l'incollaggio del rivestimento.

Soffio: elemento ad "elle" realizzato sempre in plastica riciclata, dal profilo grecato come il **Dryvent**, si posiziona dietro allo stesso con funzione di alimentatore della circolazione dell'aria e funzione di drenaggio dell'umidità e acqua residua.

Dryvent: made from 10 mm undulated recycled plastic, with narrow slits for horizontal and vertical ventilation. Pre-coupled with a breathable but water-repellent polyester membrane. Light and easy to bend for all kinds of support.

Water-repellent polyester membrane.

ZincoRete 2,5:

a support grid for all kinds of facing and plaster. It is made of galvanized iron and comes in 1000 x 2000 mm flat sheets.

Expansion fixings:

they are the anchor and the support of the entire wall.

B&B glue:

rough coat that covers the grid before the facing is glued on.

Soffio: "L" shaped wall bracket that is also made from undulated recycled plastic like **Dryvent**. It is placed behind **Dryvent** to improve air circulation and to allow humidity and residual water to drain out.

DrySystem

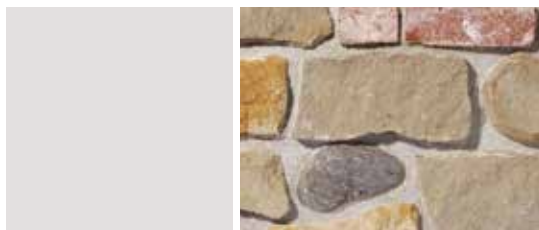




DrySystem







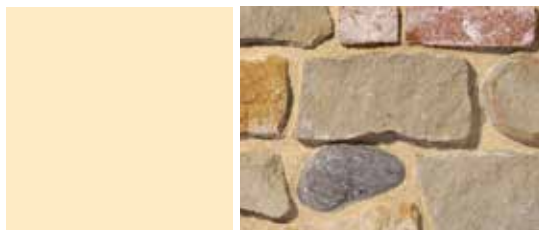
GRIGIO CHIARO cod. 11 / *PALE GREY code 11*



GRIGIO MEDIO cod. 99 / *MEDIUM GREY code 99*



GRIGIO SCURO cod. 66 / *DARK GREY code 66*



GIALLO OCRA cod. 33 / *OCHRE YELLOW code 33*



FANGO cod. 88 / *MUD code 88*

Stucco *Stucco*



Sacca riempifuga B&B

Per una perfetta applicazione
utilizzare l'esclusiva
sacca riempifuga B&B.
cod. 46

B&B joint filler bag

*We recommend using the exclusive
B&B joint filler bag, Code 46,
for a perfect application.*



Stucco e Colla speciale

Stucco and Special glue

Stucco B&B

Inefflorescente certificato, appositamente formulato per i rivestimenti B&B, è disponibile in 5 colorazioni.

La grana maggiorata, ottenuta dalla miscela di sabbie inerti, conferisce un pregevole effetto "antico". Ideale per mattoni faccia a vista, listelli e pietra naturale.

Confezione da 25 Kg.

Colla speciale B&B

Creata appositamente per B&B, ideale per il fissaggio di listelli e pietra naturale.

Confezione da 25 Kg.

Colla B&B cod. 91

B&B Stucco

Certified for not being blooming, it is specially formulated for B&B facings and it is available in 5 colors.

The increased grain size, obtained by mixing inert sands, gives it a valuable "antique" effect. Ideal for facing bricks, brick-slips and natural stones.

25 Kg bag.

B&B Special glue

Made especially for B&B, ideal for laying facing brick-slips and natural stones.

25 Kg bag.

B&B glue code 91

Consigli e istruzioni di posa per rivestimenti in pietra

VERIFICA DEI SUPPORTI:

- I supporti su cui incollare il rivestimento in pietra devono essere solidi, asciutti, puliti, privi di polvere, sostanze grasse, vecchie vernici e qualsiasi altro materiale che possa pregiudicare la perfetta adesione.
- Nel dubbio, fissare a muro mediante tasselli, la rete metallica ZINCORETE 2,5 e fare poi una leggera rasatura con colla speciale B&B.

CONDIZIONI CLIMATICHE:

- Non applicare il prodotto a temperature prossime a zero gradi o in previsione di forti gelate nei giorni immediatamente successivi all'applicazione.
- Non applicare il prodotto su supporti bagnati o in previsione di pioggia imminente.

COLLA SPECIALE B&B:

- Si consiglia sempre di utilizzare la colla speciale B&B.
- La stesura del collante deve SEMPRE essere fatta con il metodo della doppia spalmatura, sia sul muro sia sul retro del pezzo da incollare.
- Con apposita spatola dentata, stendere il collante sul muro con passaggi orizzontali e verticali.
- Procedere per piccole porzioni di muro onde evitare che il collante si asciughi e formi una "pellicola".
- Spalmare il collante sul retro della pietra e fare aderire al muro con una buona pressione.

APPLICAZIONI:

- È possibile applicare i rivestimenti in pietra B&B anche su supporti particolari quali legno, metalli, materiali isolanti, cartongesso, pareti ventilate ecc. Vi invitiamo a contattare l'ufficio tecnico B&B per sviluppare questi tipi di progetti.
- Tutte le pietre a "posa incerta" possono essere posate con la fuga o a secco. Nella preparazione dei confezionamenti, consideriamo sempre una fuga di circa 20 mm. Nel caso di posa a secco, è necessario calcolare circa il 15% in più di materiale.

DRYSYSTEM:

Consigliamo l'utilizzo del prodotto DRYSYSTEM per:

- garantire la massima traspirazione del muro e permettere il drenaggio di eventuale condensa;
- garantire la perfetta tenuta in caso di rivestimenti di muri contro terra non impermeabilizzati;
- risolvere il problema dell'umidità di risalita.

COPERTURA DA INFILTRAZIONI D'ACQUA:

- È indispensabile evitare infiltrazioni d'acqua piovana tra il rivestimento ed il muro di supporto. Pertanto bisogna sempre prevedere una copertura mediante tetti o scossaline, faldali o lastre coprimuro.

**B&B: la bellezza eterna
di un muro in vera pietra**

Advice and laying instructions for stone facings

CHECK THE BACKING SUPPORTS:

- The supports on which the stone facing is to be glued must be solid, dry, clean, free of dust, oil or fat, old paint and any other substance that could affect its adherence.
- If in doubt, attach the metal grid ZINCORETE 2,5 to the wall using the expansion fixings and smooth a thin layer of special B&B glue.

WEATHER:

- Do not use the glue if the temperature is near zero or if the forecast is for frost on the days immediately after the gluing.
- Do not use the product on a wet backing support or if rain is forecast.

B&B SPECIAL GLUE:

- We advise you to always use the B&B special glue.
- The glue must ALWAYS be spread twice, both on the wall and on the back of the piece that is to be glued.
- Spread the glue on the wall with a suitable notched trowel both horizontally and vertically.
- Continue on small areas of the wall in order to prevent the glue from drying out and becoming a "film".
- Spread the glue on the back of the stone and make it adhere to the wall using a proper pressure.

APPLICATIONS:

- It is possible to apply the B&B stone facings also on special backing support such as wood, metal, insulating materials, plasterboard, ventilated walls, etc. We suggest you to contact the B&B technical office to develop these kinds of projects.
- All the stones placed with the "random mix" pattern can be laid dry or with joints. During the packaging, we always consider a 20 mm joint. Therefore, in case of dry laying, about the 15% more of material is needed.

DRYSYSTEM:

We advise the use of DRYSYSTEM:

- to guarantee maximum transpiration of the wall and allow the drainage of any possible condensation;
- to guarantee maximum holding in case of wall facings contiguous to earth that are not waterproofed;
- to solve the problem of rising humidity.

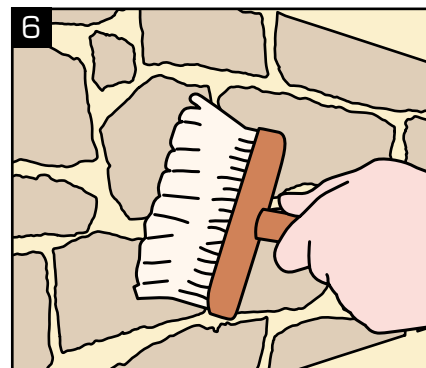
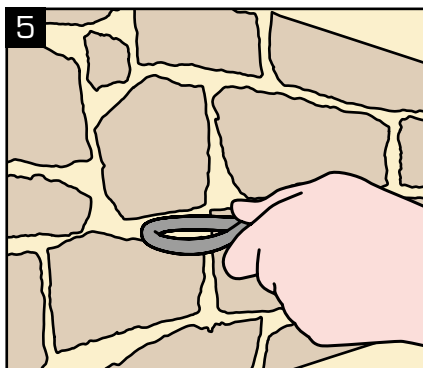
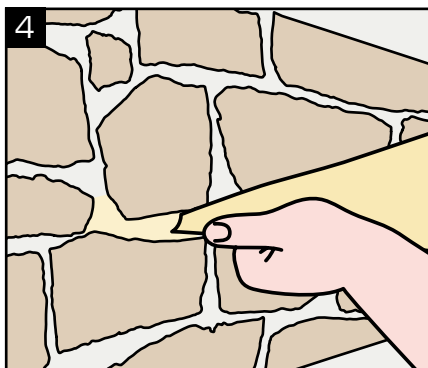
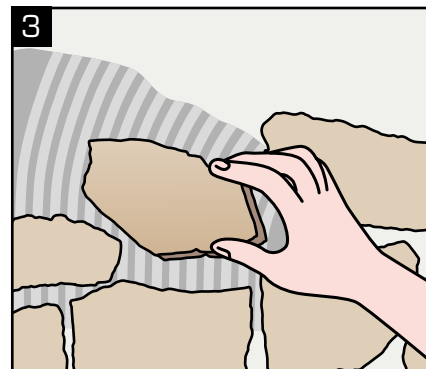
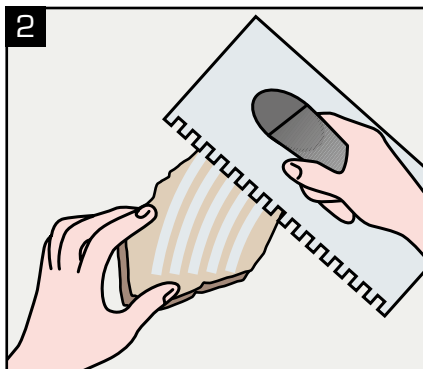
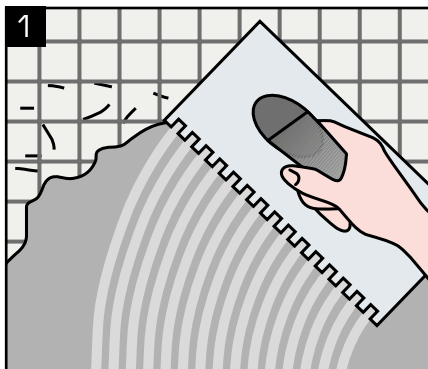
COVERING AGAINST WATER INFILTRATIONS:

- It is necessary to prevent rainwater infiltrations between the facing and the supporting wall. Therefore you should always provide for a covering with a roof, flashings, metal sheet brims or slabs.

B&B: the eternal beauty of a natural stone wall.

Posa delle pietre

- 1) Stendere la colla antiscivolo con una spatola dentata, per uno spessore di almeno 6 mm.
- 2) Spalmare il collante sul retro della pietra.
- 3) Applicare le pietre.
- 4) Riempire la fuga con stucco B&B tramite l'apposita sacca riempifuga.
- 5) Stendere e schiacciare lo stucco con l'attrezzatura necessaria.
- 6) Spazzolare per eliminare eventuali residui di stucco, senza usare acqua.



Laying of the stones

- 1) Smooth a layer, at least 6 mm thick, of anti-slip glue with a notched trowel.
- 2) Spread the glue on the back of the stone.
- 3) Lay the stones.
- 4) Fill the joint up with B&B stucco using the special filler bag.
- 5) Smooth and press down the stucco using the correct tool.
- 6) Brush and remove any residual stucco without using any water.

B&B s.a.s. - Corso B. Telesio, 29 - 10146 Torino
Tel. +39 011 812 61 55 - Fax +39 011 812 61 56
info@bb-sas.it
export@bb-sas.it

www.bb-sas.it